

# แนะนำขั้นตอนการเตรียมเอกสารเพื่อประกอบพิจารณาแต่งตั้งบุคคลให้ดำรงตำแหน่ง ผู้ช่วยศาสตราจารย์ รองศาสตราจารย์ และศาสตราจารย์ มหาวิทยาลัยมหาสารคาม



## “การขอกำหนดตำแหน่งทางวิชาการ”

จดหมายข่าวออนไลน์ (Newsletter) HR MSU NEWS



### ■ แนะนำข้อมูลการขอกำหนดตำแหน่งทางวิชาการ

#### ■ การขอกำหนดตำแหน่งทั่วไป



เกณฑ์



แบบฟอร์ม

#### ■ การขอกำหนดตำแหน่งเฉพาะด้าน



คู่มือ



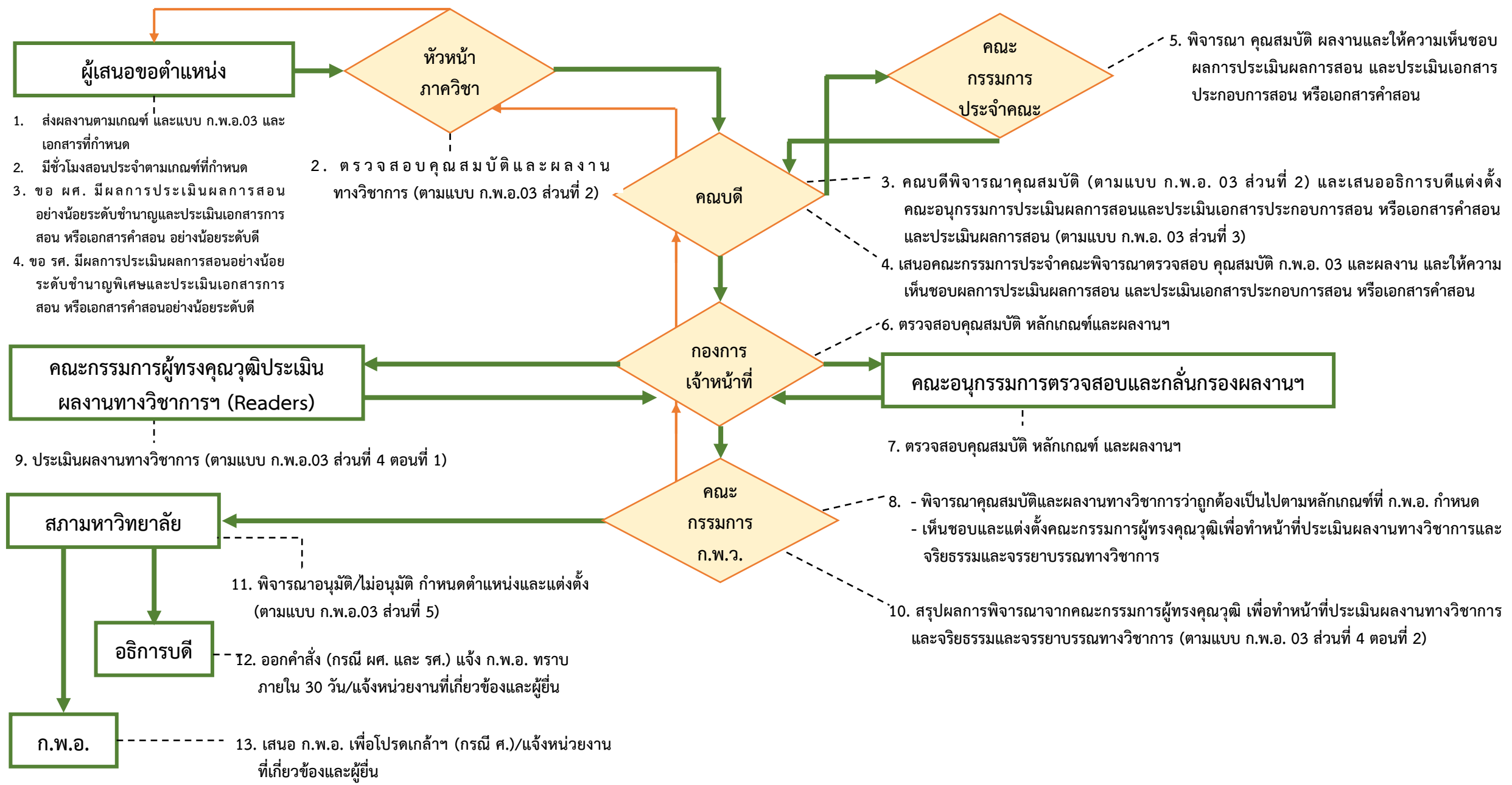


ผู้อำนวยการกองการเจ้าหน้าที่



ผู้ช่วยผู้อำนวยการกองการเจ้าหน้าที่





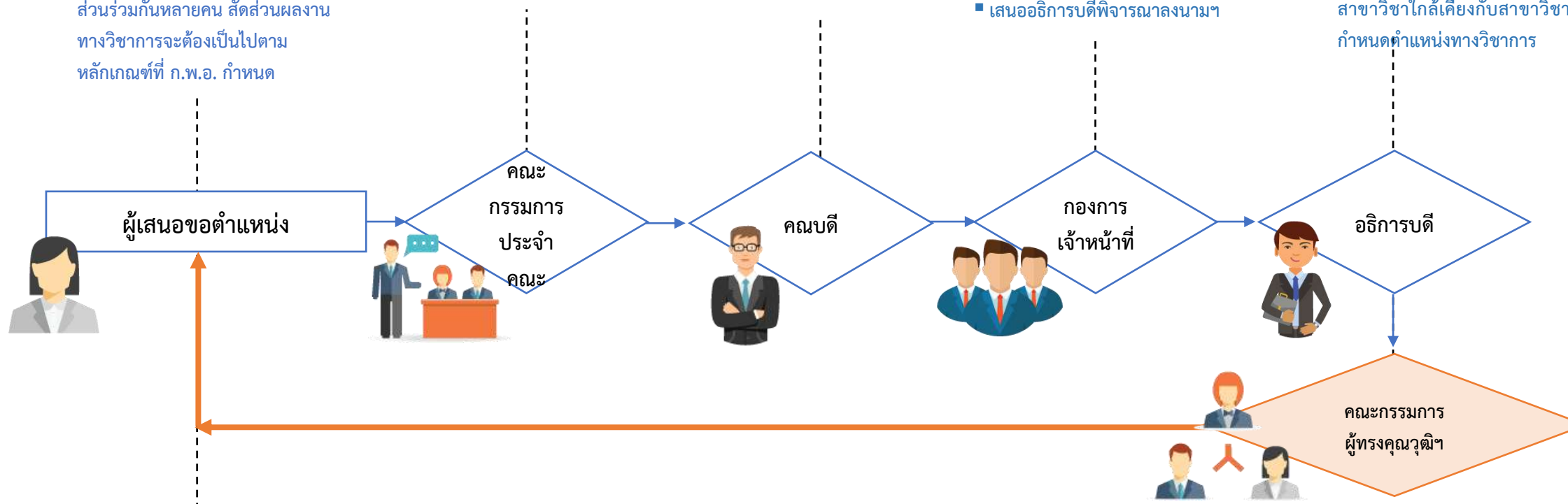
- จัดเตรียมผลงานทางวิชาการที่เสนอขอประเมิน ได้แก่ หนังสือ ตำรา ผลงานทางวิชาการในลักษณะอื่น
- ทั้งนี้ กรณีเป็นผลงานทางวิชาการที่มีส่วนร่วมกันหลายคน สัดส่วนผลงานทางวิชาการจะต้องเป็นไปตามหลักเกณฑ์ที่ ก.พ.อ. กำหนด

- ให้ความเห็นชอบรายชื่อคณะกรรมการประจำคณะ

- คณบดีเสนออธิการบดีแต่งตั้งคณะกรรมการผู้ทรงคุณวุฒิ

- ตรวจสอบคุณสมบัติรายชื่อคณะกรรมการผู้ทรงคุณวุฒิ
- จัดทำคำสั่งแต่งตั้งคณะกรรมการผู้ทรงคุณวุฒิ
- เสนออธิการบดีพิจารณาลงนาม

- แต่งตั้งคณะกรรมการผู้ทรงคุณวุฒิไม่น้อยกว่า 2 คน ที่มาจากสถาบันอื่นและหลากหลายสถาบัน โดยเป็นกรรมการผู้ทรงคุณวุฒิในสาขาวิชาการนั้น ๆ หรือสาขาวิชาใกล้เคียงกับสาขาวิชาที่ยื่นขอตำแหน่งทางวิชาการ



- ปรับแก้ไขตามข้อเสนอแนะ ก่อนการพิมพ์เผยแพร่เพื่อนำมาเสนอขอตำแหน่งทางวิชาการต่อไป

พิจารณา คุณสมบัติ ผลงานและประเมินตำรา /หนังสือ/ผลงานทางวิชาการในลักษณะอื่น ตามเกณฑ์ที่กำหนด



# ผังแสดงขั้นตอนการประเมินผลการสอน และประเมินเอกสารประกอบการสอน

- เลือกรายวิชาที่มีชั่วโมงการสอน ซึ่งเทียบค่าได้ไม่น้อยกว่า 3 หน่วยกิต ระบบทวิภาค (45 ชม.)
- จัดเตรียมเอกสารหลักฐานที่ใช้ในการประเมินผลการสอน ในทุกวิชาหรือทุกหัวข้อที่ผู้ขอเป็นผู้สอน แล้วแต่กรณี ซึ่งรวมไม่น้อยกว่า 3 หน่วยกิต ระบบทวิภาค โดยมีการอ้างอิงแหล่งที่มาและได้ใช้ประกอบการสอนมาแล้ว (อย่างน้อยก่อนภาคเรียนที่นำมายื่นขอกำหนดตำแหน่ง และย้อนหลังไม่เกิน 3 ปี)
- ผศ. ใช้การประเมินเอกสารหลักฐานที่ใช้ในการประเมินผลการสอน แบบที่ 1
- รศ. ใช้การประเมินเอกสารหลักฐานที่ใช้ในการประเมินผลการสอน แบบที่ 2



ผู้เสนอขอตำแหน่ง



หัวหน้าภาควิชา



คณบดี



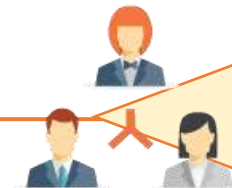
กองการเจ้าหน้าที่



อธิการบดี



คณะกรรมการประจำคณะ



คณะกรรมการประเมินผลการสอนและประเมินเอกสารประกอบการสอน หรือเอกสารคำสอน และประเมินผลการสอน

- จัดเตรียมผลการประเมินเพื่อยื่นขอ กำหนดตำแหน่งฯ ต่อไป ทั้งนี้ ผลการประเมินมีอายุได้ไม่เกิน 2 ปี นับตั้งแต่วันที่ คณะอนุกรรมการลงนามในแบบประเมิน

- แจ้งผู้เสนอขอตำแหน่งรับทราบ ผลการประเมิน

- พิจารณา คุณสมบัติ ผลงานและให้ ความเห็นชอบผลการประเมินผลการ สอน และประเมินเอกสารประกอบการ สอน หรือเอกสารคำสอน

- พิจารณา คุณสมบัติ ผลงานและ ประเมินผลการสอน และประเมิน เอกสารประกอบการสอน หรือเอกสาร คำสอนตามเกณฑ์ที่กำหนด

- ตรวจสอบคุณสมบัติ เสนอ รายชื่อคณะอนุกรรมการ ประเมินผลการสอนและ ประเมิน เอกสาร ประกอบการ สอน หรือเอกสารคำสอน และประเมินผลการสอน
- เสนอคณะกรรมการประจำคณะ พิจารณาตรวจสอบ คุณสมบัติ ผลงาน และให้ความเห็นชอบผล การประเมินผลการสอน และ ประเมินเอกสารประกอบการสอน หรือเอกสารคำสอน
- ตรวจสอบคุณสมบัติรายชื่อ คณะอนุกรรมการฯ
- จัด ทำ ค ำ ส ั่ง แ ต ่ ง ต ั้ง คณะอนุกรรมการฯ เสนอ อธิการบดีพิจารณา ลงนามฯ
- แต่งตั้งคณะอนุกรรมการฯ

ลำดับ	เอกสาร
1	แบบประวัติส่วนตัวและผลงานทางวิชาการ (ก.พ.อ. 03 ส่วนที่ 1 : แบบประวัติส่วนตัวและผลงานทางวิชาการ ส่วนที่ 2 : แบบประเมินคุณสมบัติโดยผู้บังคับบัญชา ส่วนที่ 3 : แบบประเมินผลการสอน) จำนวน 10 ชุด
2	เอกสารผลงานทางวิชาการ จำนวน 10 ชุด (ระบุเฉพาะผลงานที่ยื่น) 2.1 ผลงานวิจัย* จำนวน ..... เรื่อง 2.2 ผลงานทางวิชาการในลักษณะอื่น จำนวน ..... รายการ 2.3 ตำรา** จำนวน ..... เรื่อง 2.4 หนังสือ** จำนวน ..... เรื่อง 2.5 รายงานวิจัยฉบับสมบูรณ์*** จำนวน ..... เรื่อง <b>หมายเหตุ</b> * กรณี ผลงานวิจัยหรือผลงานทางวิชาการที่มีการใช้ข้อมูลจากการทำการวิจัยในคนหรือสัตว์ ให้แนบเอกสาร/หนังสือรับรอง/หลักฐานแสดงการอนุญาตจากคณะกรรมการจริยธรรมการวิจัยของสถาบันที่มีการดำเนินการ ** เฉพาะกรณี ตำรา และหนังสือ ให้แนบคำสั่งแต่งตั้งคณะกรรมการผู้ทรงคุณวุฒิประเมินผลงานทางวิชาการก่อนการพิมพ์เผยแพร่เพื่อนำมาเสนอขอ กำหนดตำแหน่งทางวิชาการ *** เฉพาะในกรณี การยื่นขอ กำหนดตำแหน่งทางวิชาการในกลุ่มมนุษยศาสตร์ สังคมศาสตร์ ที่ใช้ผลงานวิจัยในการยื่นขอ ให้ยื่นรายงานวิจัยฉบับสมบูรณ์เพื่อประกอบการพิจารณาด้วย จำนวน เรื่องละ 5 เล่ม
3	แบบแสดงหลักฐานการมีส่วนร่วมในผลงานวิชาการ จำนวน 10 ชุด (แนบท้ายผลงานทางวิชาการนั้น ๆ)
4	แบบฟอร์มตรวจสอบวารสารทางวิชาการ จำนวน 10 ชุด (แนบท้ายผลงานทางวิชาการนั้น ๆ)
5	เอกสารหลักฐานที่ใช้ในการประเมินผลการสอน แบบที่ 1 หรือเอกสารหลักฐานที่ใช้ในการประเมินผลการสอน แบบที่ 2 แล้วแต่กรณี จำนวน 5 ชุด
6	หนังสือแจ้งความประสงค์ เรื่อง การรับรู้ข้อมูลเกี่ยวกับการขอตำแหน่งทางวิชาการ จำนวน 1 ชุด
7	แบบรับรองจริยธรรมและจรรยาบรรณทางวิชาการ จำนวน 1 ชุด
8	แบบสรุปการยื่นขอ กำหนดตำแหน่งทางวิชาการ จำนวน 1 ชุด

QR CODE แบบฟอร์ม



<https://pd.msu.ac.th/pd7/order/f1>

อ้างอิงจาก

- ประกาศ มมส เรื่อง ขั้นตอน และวิธีปฏิบัติในการเสนอขอตำแหน่งทางวิชาการ พ.ศ. 2565

## เรื่อง ชักซ้อมความเข้าใจเกี่ยวกับการจัดส่งเอกสารประกอบการพิจารณากลับรองการเสนอขอกำหนดตำแหน่งทางวิชาการ



ที่ อว ๐๒๐๙.๕/ว ๑๖๕๕๕

สำนักงานปลัดกระทรวงการอุดมศึกษา  
วิทยาศาสตร์ วิจัยและนวัตกรรม  
ถนนศรีอยุธยา เขตราชเทวี กทม. ๑๐๕๐๐

๒๒ สิงหาคม ๒๕๖๖

เรื่อง ชักซ้อมความเข้าใจเกี่ยวกับการจัดส่งเอกสารประกอบการพิจารณากลับรองการเสนอขอ  
กำหนดตำแหน่งทางวิชาการ

เรียน อธิการบดีสถาบันอุดมศึกษาของรัฐทุกแห่ง

อ้างถึง หนังสือสำนักงานคณะกรรมการการอุดมศึกษา ที่ ศช ๐๕๐๙(๒)/ว ๑๒๘๔ ลงวันที่ ๗ ตุลาคม ๒๕๕๘

สิ่งที่ส่งมาด้วย ๑. เอกสารหมายเลข ๑ รายการเอกสารเพื่อประกอบการพิจารณา

๒. เอกสารหมายเลข ๒ แบบสรุปข้อมูลและขั้นตอนการเสนอขอกำหนดตำแหน่ง

๓. เอกสารหมายเลข ๓ ประวัติของผู้ที่ขอให้นำความกราบบังคมทูลเพื่อทรงพระกรุณาโปรดเกล้าฯ

แต่งตั้งให้ดำรงตำแหน่งศาสตราจารย์ ของมหาวิทยาลัย..... (กรณีตำแหน่งศาสตราจารย์)

๔. เอกสารหมายเลข ๔ แนวปฏิบัติในการเสนอเรื่องที่ต้องนำความกราบบังคมทูล

ขอพระราชทานพระมหากฎนา พร้อมแบบตรวจสอบประวัติบุคคลเพื่อประกอบการนำความกราบบังคมทูล  
เพื่อทรงพระกรุณาโปรดเกล้าฯโปรดกระหม่อมแต่งตั้ง (กรณีตำแหน่งศาสตราจารย์)





ตามหนังสือที่ อว 0209.5/ว 16444 ลงวันที่ 22 สิงหาคม 2566 เรื่อง ชักซ้อมความเข้าใจเกี่ยวกับการจัดส่งเอกสารประกอบการพิจารณากลับรองการเสนอขอกำหนดตำแหน่งทางวิชาการ

## เอกสารหมายเลข ๑

### รายการเอกสารเพื่อประกอบการพิจารณา

#### ๑. แบบคำขอรับการพิจารณากำหนดตำแหน่งทางวิชาการ (แบบ ก.พ.อ. ๐๓)

(ขอให้จัดทำแบบคำขอตามเอกสารแนบท้ายประกาศ ก.พ.อ. ให้ถูกต้องครบถ้วนสมบูรณ์)

##### ส่วนที่ ๑ แบบประวัติส่วนตัวและผลงานทางวิชาการ

ขอให้ระบุข้อมูลให้ครบถ้วนสมบูรณ์ พร้อมทั้งให้ผู้ขอลงนามและระบุวันเดือนปีที่ลงนาม เช่น

- ระบุค่านำหน้านามของผู้ขอให้ชัดเจน ได้แก่ นาย นาง นางสาว
- ระบุสาขาวิชาที่เสนอขอกำหนดตำแหน่งพร้อมเลขรหัส ๔ หลัก
- ระบุชื่อเต็มของคุณวุฒิการศึกษา พร้อมสาขาที่สำเร็จการศึกษาในระดับนั้น ๆ
- กรณีสำเร็จการศึกษาจากต่างประเทศ ขอให้ระบุชื่อเต็มของคุณวุฒิเป็นภาษาอังกฤษ พร้อมชื่อประเทศที่สำเร็จการศึกษาในระดับนั้น ๆ
- ระบุประวัติการบรรจุเข้ารับราชการ/การทำงานตั้งแต่แรกเริ่มจนถึงปัจจุบัน (ทุกตำแหน่ง ทุกสังกัด)
- ระบุข้อมูลการแต่งตั้งผู้ที่เคยดำรงตำแหน่งทางวิชาการมาก่อนให้ครบถ้วน
- กรณีการเสนอขอกำหนดตำแหน่งรองศาสตราจารย์/ศาสตราจารย์ ขอให้ระบุข้อมูลผลงานทางวิชาการที่ใช้เสนอขอตำแหน่งผู้ช่วยศาสตราจารย์และรองศาสตราจารย์ตามลำดับ

เอกสารอ้างอิง อันประกอบด้วย ชื่อผู้แต่งและผู้ร่วมงานทุกคน ปี พ.ศ. ชื่อเรื่อง แหล่งพิมพ์ จำนวนหน้า เป็นต้น

- ระบุข้อมูลผลงานทางวิชาการที่ใช้เสนอขอตำแหน่งให้ขึ้นไปตามหลักของการเขียน

เอกสารอ้างอิง อันประกอบด้วย ชื่อผู้แต่งและผู้ร่วมงานทุกคน ปี พ.ศ. ชื่อเรื่อง แหล่งพิมพ์ จำนวนหน้า เป็นต้น

##### ส่วนที่ ๒ แบบประเมินคุณสมบัติโดยผู้บังคับบัญชา

(ขอให้ผู้บังคับบัญชารับรองคุณสมบัติและระบุความเห็นของผู้บังคับบัญชาว่าผู้ขอมีคุณสมบัติ ครบถ้วน/ไม่ครบถ้วน เข้าข่าย/ไม่เข้าข่าย ให้ครบทั้งสองระดับ และระบุรายละเอียดให้ครบถ้วนตามแบบฟอร์มที่กำหนด พร้อมทั้งลงนามและระบุวันเดือนปีที่ลงนามด้วย)

##### ส่วนที่ ๓ แบบประเมินผลการสอน

(ขอให้ระบุรหัสวิชาและรายชื่อวิชาที่ใช้ในการประเมินผลการสอน และระบุรายละเอียดให้ครบถ้วนตามแบบฟอร์มที่กำหนด พร้อมทั้งลงนามและระบุวันเดือนปีที่ลงนามด้วย)

## เอกสารประกอบการขอตำแหน่งทางวิชาการ มมส ข้อ 1 ก.พ.อ. 03

ส่วนที่ 1 : แบบประวัติส่วนตัวและผลงานทางวิชาการ

ส่วนที่ 2 : แบบประเมินคุณสมบัติโดยผู้บังคับบัญชา

ส่วนที่ 3 : แบบประเมินผลการสอน)

เอกสารแนบท้ายประกาศ ก.พ.อ.  
เรื่อง หลักเกณฑ์และวิธีการพิจารณาแต่งตั้งบุคคลให้ดำรงตำแหน่ง  
ผู้ช่วยศาสตราจารย์ รองศาสตราจารย์ และศาสตราจารย์ พ.ศ. ๒๕๖๔

๑. แบบคำขอรับการพิจารณากำหนดตำแหน่งทางวิชาการทั่วไป

ส่วนที่ ๑ : แบบประวัติส่วนตัวและผลงานทางวิชาการ

แบบประวัติส่วนตัวและผลงานทางวิชาการ  
เพื่อขอดำรงตำแหน่ง.....  
(ผู้ช่วยศาสตราจารย์ /รองศาสตราจารย์ /ศาสตราจารย์)  
โดยวิธี.....  
ในสาขาวิชา.....  
ของ (นาย/นาง/นางสาว).....  
สังกัด ภาค/สาขาวิชา.....  
คณะ.....มหาวิทยาลัย/สถาบัน.....

๑. ประวัติส่วนตัว

๑.๑ วัน เดือน ปีเกิด

๑.๒ อายุ ..... ปี

๑.๓ การศึกษาระดับอุดมศึกษา (โปรดระบุชื่อคุณวุฒิเต็มพร้อมสาขาวิชา โดยเรียงจากคุณวุฒิสองสุด  
ตามลำดับ และกรณีสำเร็จการศึกษาจากต่างประเทศให้ระบุเป็นภาษาอังกฤษ)

คุณวุฒิ                      ปี พ.ศ. ที่จบ                      ชื่อสถานศึกษาและประเทศ

๑.๓.๑

๑.๓.๒

๑.๓.๓

๑.๓.๔

๑.๓.๕

(ในกรณีที่สำเร็จการศึกษาระดับปริญญาโทและปริญญาเอกและปริญญาบัตรใดๆ ให้ระบุหัวข้อเรื่อง  
วิทยานิพนธ์และงานวิจัยที่ทำเป็นส่วนของการศึกษาเพื่อรับปริญญาหรือประกาศนียบัตรนั้นๆ ด้วย)

แบบประวัติส่วนตัวและผลงานทางวิชาการ ขอให้ระบุข้อมูลให้ครบถ้วนสมบูรณ์  
พร้อมทั้งให้ผู้ขอลงนามและระบุวันเดือนปีที่ลงนาม เช่น

- ระบุคำนำหน้านามของผู้ขอให้ชัดเจน ได้แก่ นาย นาง นางสาว
- ระบุสาขาวิชาที่เสนอขอกำหนดตำแหน่งพร้อมเลขรหัส 4 หลัก
- ระบุอนุสาขาวิชาที่เสนอขอกำหนดตำแหน่งพร้อมเลขรหัส 6 หลัก (ถ้ามี)
- ระบุชื่อเต็มของคุณวุฒิการศึกษา พร้อมสาขาที่สำเร็จการศึกษาในระดับนั้น ๆ
- กรณีสำเร็จการศึกษาจากต่างประเทศ ขอให้ระบุชื่อเต็มของคุณวุฒิเป็น  
ภาษาอังกฤษ พร้อมชื่อประเทศ ที่สำเร็จการศึกษาในระดับนั้น ๆ
- ในกรณี ที่สำเร็จการศึกษาระดับปริญญาโทและปริญญาเอกและปริญญา  
บัตรใด ๆ ให้ระบุหัวข้อเรื่องวิทยานิพนธ์และงานวิจัยที่ทำเป็นส่วนของ  
การศึกษาเพื่อรับปริญญาหรือประกาศนียบัตรนั้น ๆ ด้วย

ส่วนที่ 1 : แบบประวัติส่วนตัวและผลงานทางวิชาการ

๒. ประวัติการรับราชการ

๒.๑ ปัจจุบันดำรงตำแหน่ง..... รับเงินเดือน.....บาท

๒.๒ ได้รับแต่งตั้งให้ดำรงตำแหน่งอาจารย์ เมื่อวันที่.....เดือน.....พ.ศ. ....

๒.๓ ได้รับแต่งตั้งให้ดำรงตำแหน่งผู้ช่วยศาสตราจารย์ (โดยวิธีปกติ/วิธีพิเศษ) ในสาขาวิชา.....  
เมื่อวันที่.....เดือน.....พ.ศ. ....

๒.๔ ได้รับแต่งตั้งให้ดำรงตำแหน่งรองศาสตราจารย์ (โดยวิธีปกติ/วิธีพิเศษ) ในสาขาวิชา.....  
เมื่อวันที่.....เดือน.....พ.ศ. ....

(ในกรณีที่เคยบรรจุเข้ารับราชการในตำแหน่งอื่น หรือเคยดำรงตำแหน่งอาจารย์ประจำ/อาจารย์พิเศษในสังกัดอื่น ให้ระบุตำแหน่ง สังกัด และวัน เดือน ปี ที่ดำรงตำแหน่งนั้นด้วย) \*\*

อายุราชการ ..... ปี ..... เดือน

๒.๕ ตำแหน่งอื่น ๆ

๒.๕.๑

๒.๕.๒

๒.๕.๓

๒.๕.๔

๒.๕.๕

ถ้ามี

๒.๖ การได้รับเชิญเป็นวิทยากรในที่ประชุมวิชาการระดับนานาชาติ และการได้รับการยกย่องระดับนานาชาติ อื่นๆ (โปรดระบุข้อมูลย้อนหลัง ๕ ปี)

๒.๖.๑

๒.๖.๒

๒.๖.๓

๒.๖.๔

๒.๖.๕

ถ้ามีระบุข้อมูลย้อนหลังภายใน 5 ปี

ข้อ 2 แบบประวัติการรับราชการ ขอให้ระบุข้อมูลให้ครบถ้วนสมบูรณ์ เช่น

- ข้อ 2.1 ระบุตำแหน่ง เงินเดือน ที่เป็นปัจจุบัน โดยตรวจสอบได้จาก “ระบบสารสนเทศบุคลากร”
- กรณีการเสนอขอกำหนดตำแหน่งรองศาสตราจารย์ ศาสตราจารย์ ขอให้ระบุข้อมูลผลงานทางวิชาการ ที่ใช้เสนอขอ กำหนดตำแหน่งผู้ช่วยศาสตราจารย์และรองศาสตราจารย์ตามลำดับ (ข้อ 2.2-2.4)
- ในกรณีที่เคยบรรจุเข้ารับราชการในตำแหน่งอื่น หรือเคยดำรงตำแหน่งอาจารย์ประจำ/อาจารย์พิเศษในสังกัดอื่น ให้ระบุตำแหน่ง สังกัด และวัน เดือน ปี ที่ดำรงตำแหน่งนั้นด้วย\*\*
- ระบุอายุราชการ ปี เดือน นับจากวันที่ลงนามใน ก.พ.อ. 03
- กรณีมีประสบการณ์ ตามข้อ 2.5 และข้อ 2.6 ระบุให้ครบถ้วน

**ส่วนที่ 1 : แบบประวัติส่วนตัวและผลงานทางวิชาการ**

๓. การงานย้อนหลัง ๓ ปี (เป็นการงานที่ทำโดยความเห็นชอบจากเจ้าสังกัด)

๓.๑ งานสอน (โปรดระบุระดับว่าปริญญาตรี หรือบัณฑิตศึกษา)

<u>ระดับ</u>	<u>รายวิชาที่สอน</u>	<u>ช.ม./สัปดาห์</u>	<u>เปิดสอนภาค/ปีการศึกษา</u>
.....	.....	.....	.....
.....	.....	.....	.....
.....	.....	.....	.....

๓.๒ งานวิจัย (โปรดระบุเรื่องที่ได้รับทุนวิจัยในฐานะหัวหน้าโครงการ (Principal investigator) และแหล่งทุน ในระหว่างปีที่ทำการวิจัย และระยะเวลาที่ใช้ในแต่ละโครงการ)

๓.๓ งานบริการทางวิชาการ (โปรดระบุประเภทของกิจกรรม และปริมาณเวลาที่ใช้ต่อสัปดาห์)

๓.๔ งานบริหาร (โปรดระบุงานบริหารที่มีส่วนรับผิดชอบโดยตรง และปริมาณเวลาที่ใช้ต่อสัปดาห์)

๓.๕ งานอื่น ๆ ที่เกี่ยวข้อง (โปรดระบุประเภทของงาน และปริมาณเวลาที่ใช้ต่อสัปดาห์)

ข้อ 3 ระบุภาระงานย้อนหลัง 3 ปี (เป็นการงานที่ทำโดยความเห็นชอบของต้นสังกัด) ขอให้ระบุข้อมูลให้ครบถ้วนสมบูรณ์ เช่น

- การนับระยะเวลา 3 ปี นับตามปีการศึกษาในระบบทวิภาค (นับภาคการศึกษาในเวลาราชการ/ภาคปกติ) ตามปฏิทินการศึกษาที่มหาวิทยาลัยกำหนด
- ข้อ 3.1 ระบุระดับปริญญาตรี หรือบัณฑิตศึกษา รายวิชาที่สอน ช.ม./สัปดาห์ เปิดสอนภาค/ปีการศึกษา ให้ครบถ้วน (**ทั้งนี้ รายวิชาที่ประเมินผลการสอนฯ จะต้องปรากฏในข้อ 3.1**)
- ข้อ 3.2 กรณีมีงานวิจัย โปรดระบุเรื่องที่ได้รับทุนวิจัยในฐานะหัวหน้าโครงการ (Principal investigator) และแหล่งทุน ในระหว่างปีที่ทำการวิจัย และระยะเวลาที่ใช้ในแต่ละโครงการ
- ข้อ 3.3 กรณีมีงานบริการทางวิชาการ โปรดระบุประเภทของกิจกรรม และปริมาณเวลาที่ใช้ต่อสัปดาห์
- ข้อ 3.4 กรณีมีโปรดระบุงานบริหารที่มีส่วนรับผิดชอบโดยตรง และปริมาณเวลาที่ใช้ต่อสัปดาห์
- ข้อ 3.5 กรณีมีงานอื่น ๆ ที่เกี่ยวข้อง โปรดระบุประเภทของงาน และปริมาณเวลาที่ใช้ต่อสัปดาห์

ส่วนที่ 1 : แบบประวัติส่วนตัวและผลงานทางวิชาการ

๔. ผลงานทางวิชาการ

๔.๑ ผลงานทางวิชาการที่เสนอเพื่อประกอบการพิจารณาตำแหน่งผู้ช่วยศาสตราจารย์

๔.๑.๑ งานวิจัย

๔.๑.๑.๑ .....

งานวิจัยนี้เคยใช้สำหรับการพิจารณาขอตำแหน่งผู้ช่วยศาสตราจารย์

มาแล้วหรือไม่

ไม่เคยใช้

เคยใช้ (เมื่อปี พ.ศ..... และผลการพิจารณาคุณภาพอยู่ในระดับ.....  
ตามเกณฑ์ที่ ก.พ.อ. กำหนด)

๔.๑.๒ ผลงานทางวิชาการในลักษณะอื่น (ผลงานวิชาการเพื่ออุตสาหกรรม/ ผลงานวิชาการเพื่อพัฒนาการเรียนการสอนและการเรียนรู้/ ผลงานวิชาการเพื่อพัฒนาโยบายสาธารณะ/ กรณีศึกษา (case study)/ งานแปล/ พจนานุกรม สารานุกรม นามานุกรม และงานวิชาการในลักษณะเดียวกัน/ ผลงานสร้างสรรค์ด้านวิทยาศาสตร์และเทคโนโลยี/ ผลงานสร้างสรรค์ด้านสุนทรียะ ศิลปะ/ สิทธิบัตร/ ซอฟต์แวร์/ ผลงานรับใช้ท้องถิ่นและสังคม/ ผลงานนวัตกรรม)

๔.๑.๒.๑ .....

ผลงานทางวิชาการในลักษณะอื่นนี้เคยใช้สำหรับการพิจารณาขอตำแหน่ง

ตำแหน่งผู้ช่วยศาสตราจารย์มาแล้วหรือไม่

ไม่เคยใช้

เคยใช้ (เมื่อปี พ.ศ..... และผลการพิจารณาคุณภาพอยู่ในระดับ.....  
ตามเกณฑ์ที่ ก.พ.อ. กำหนด)

๔.๑.๓ ตำรา หนังสือ หรือบทความทางวิชาการ

๔.๑.๓.๑ .....

ผลงานนี้เคยใช้สำหรับการพิจารณาขอตำแหน่งผู้ช่วยศาสตราจารย์

มาแล้วหรือไม่

ไม่เคยใช้

เคยใช้ (เมื่อปี พ.ศ..... และผลการพิจารณาคุณภาพอยู่ในระดับ.....  
ตามเกณฑ์ที่ ก.พ.อ. กำหนด)

ข้อ 4 ผลงานทางวิชาการ

- ผลงานทางวิชาการทุกประเภท ให้เสนอโดยเขียนตามหลักของการเขียนเอกสารอ้างอิง อันประกอบด้วยชื่อผู้แต่งทุกคน ปี พ.ศ. ชื่อเรื่อง แหล่งพิมพ์ จำนวนหน้า เป็นต้น และกรณีที่เคยเผยแพร่ในวารสารทางวิชาการให้ระบุว่าจะอยู่ในฐานข้อมูลใดตามประกาศ ก.พ.อ. โดยระบุ บทบาทหน้าที่ของผลงานแต่ละประเภทตามลักษณะการมีส่วนร่วมในผลงานทางวิชาการตามเอกสารแนบท้ายประกาศ ก.พ.อ. พร้อมทั้งระบุจำนวนครั้งที่ถูกอ้างอิง (citation) และ Journal impact factor ระบุสถานะผู้ขอว่าเป็น ผู้ประพันธ์อันดับแรก (first author) / ผู้ประพันธ์บรรณาธิการ (corresponding author) / ผู้มีส่วนสำคัญทางปัญญา (Essentially intellectual contributor)
- ระบุ การไม่เคยใช้/การใช้ ผลงานวิจัย ทั้งนี้ หากเคยใช้ผลงานวิจัย ให้ระบุ พ.ศ. .... (ปีที่สภาอนุวัติผลการประเมิน) และผลการพิจารณาคุณภาพอยู่ในระดับ ..... ตามเกณฑ์ที่ ก.พ.อ. กำหนด
- กรณีการเสนอขอตำแหน่งรองศาสตราจารย์ ศาสตราจารย์ ขอให้ระบุข้อมูลผลงานทางวิชาการที่ใช้เสนอขอตำแหน่งผู้ช่วยศาสตราจารย์และรองศาสตราจารย์ตามลำดับ
- ระบุเฉพาะหัวข้อที่ตรงกับผลงานทางวิชาการที่ยื่นขอตำแหน่ง และให้ตัดหัวข้อที่ไม่ตรงกับผลงานทางวิชาการออก
- ในกรณี 1) ขอตำแหน่ง พศ. ให้ตัดข้อ 4.2 และ ข้อ 4.3 ออก และ 2) ขอตำแหน่ง รศ. ให้ตัดข้อ 4.3 ออก)



**ส่วนที่ 1 : แบบประวัติส่วนตัวและผลงานทางวิชาการ**

๔.๒.๔ เอกสารหลักฐานสำหรับการเสนอขอตำแหน่งทางวิชาการตามวิธีที่ ๓

๔.๒.๔.๑ งานวิจัย

๑) งานวิจัย เรื่อง.....

๑.๑) การเผยแพร่ในวารสารทางวิชาการในฐานข้อมูล Scopus

Quartile1  Quartile2

๑.๒) บทบาทหน้าที่

ผู้ประพันธ์อันดับแรก (first author)

ผู้ประพันธ์บรรณกิจ (corresponding author)

๒) งานวิจัย เรื่อง.....

๒.๑) การเผยแพร่ในวารสารทางวิชาการในฐานข้อมูล Scopus

Quartile1  Quartile2

๒.๒) บทบาทหน้าที่

ผู้ประพันธ์อันดับแรก (first author)

ผู้ประพันธ์บรรณกิจ (corresponding author)

๓) งานวิจัย เรื่อง.....

๓.๑) การเผยแพร่ในวารสารทางวิชาการในฐานข้อมูล Scopus

Quartile1  Quartile2

๓.๒) บทบาทหน้าที่

ผู้ประพันธ์อันดับแรก (first author)

ผู้ประพันธ์บรรณกิจ (corresponding author)

๔.๒.๔.๒ งานวิจัยที่ได้รับการอ้างอิงจากฐานข้อมูล Scopus จำนวน.....เรื่อง

ได้รับการอ้างอิง.....รายการ พร้อมทั้งส่งเอกสารหลักฐานที่แสดงให้เห็นว่าได้รับการอ้างอิง  
ในฐานข้อมูล Scopus

๔.๒.๔.๓ ผู้ขอ มีค่า life-time h-index (Scopus) .....

๔.๒.๔.๔ โครงการวิจัยที่ผู้ขอเป็นหัวหน้าโครงการ (principal investigator) ได้รับทุน  
จากแหล่งทุนภายนอกสถาบัน (life-time) พร้อมทั้งส่งเอกสารหลักฐาน เช่น หน้าสัญญา จดหมายรับรอง  
จากสถาบันอุดมศึกษา จดหมายรับรองจากแหล่งทุน

๑) โครงการวิจัย เรื่อง.....

ได้รับทุนจาก.....

๒) โครงการวิจัย เรื่อง.....

ได้รับทุนจาก.....

๓) โครงการวิจัย เรื่อง.....

ได้รับทุนจาก.....

๔.๒ ผลงานทางวิชาการที่เสนอเพื่อประกอบการพิจารณาตำแหน่งรองศาสตราจารย์

๔.๒.๑ งานวิจัย

๔.๒.๑.๑ .....

งานวิจัยนี้เคยใช้สำหรับการพิจารณาขอตำแหน่งผู้ช่วยศาสตราจารย์

และ/หรือตำแหน่งรองศาสตราจารย์มาแล้วหรือไม่

ไม่เคยใช้

เคยใช้ (เมื่อปี พ.ศ..... และผลการพิจารณาคุณภาพอยู่ในระดับ.....

ตามเกณฑ์ที่ ก.พ.อ. กำหนด)

๔.๒.๒ ผลงานทางวิชาการในลักษณะอื่น (ผลงานวิชาการเพื่ออุตสาหกรรม/ ผลงานวิชาการ  
เพื่อพัฒนาการเรียนการสอนและการเรียนรู้/ ผลงานวิชาการเพื่อพัฒนาโยบายสาธารณะ/ กรณีศึกษา  
(case study)/ งานแปล/ พจนานุกรม สารานุกรม นามานุกรม และงานวิชาการในลักษณะเดียวกัน/  
ผลงานสร้างสรรค์ด้านวิทยาศาสตร์และเทคโนโลยี/ ผลงานสร้างสรรค์ด้านสุนทรียะ ศิลปะ/ สิทธิบัตร/  
ซอฟต์แวร์/ ผลงานรับใช้ท้องถิ่นและสังคม/ ผลงานนวัตกรรม)

๔.๒.๒.๑ .....

ผลงานทางวิชาการในลักษณะอื่นนี้เคยใช้สำหรับการพิจารณาขอตำแหน่ง

ตำแหน่งผู้ช่วยศาสตราจารย์และ/หรือตำแหน่งรองศาสตราจารย์มาแล้วหรือไม่

ไม่เคยใช้

เคยใช้ (เมื่อปี พ.ศ..... และผลการพิจารณาคุณภาพอยู่ในระดับ.....

ตามเกณฑ์ที่ ก.พ.อ. กำหนด)

๔.๒.๓ ตำราหรือหนังสือ

๔.๒.๓.๑ .....

ผลงานนี้เคยใช้สำหรับการพิจารณาขอตำแหน่งผู้ช่วยศาสตราจารย์และ/

หรือตำแหน่งรองศาสตราจารย์มาแล้วหรือไม่

ไม่เคยใช้

เคยใช้ (เมื่อปี พ.ศ..... และผลการพิจารณาคุณภาพอยู่ในระดับ.....

ตามเกณฑ์ที่ ก.พ.อ. กำหนด)

**ส่วนที่ 1 : แบบประวัติส่วนตัวและผลงานทางวิชาการ**
**๔.๓ ผลงานทางวิชาการที่เสนอเพื่อประกอบการพิจารณาตำแหน่งศาสตราจารย์**
**๔.๓.๑ งานวิจัย**
**๔.๓.๑.๑ .....**

งานวิจัยนี้เคยใช้สำหรับการพิจารณาขอกำหนดตำแหน่งผู้ช่วยศาสตราจารย์

และ/หรือตำแหน่งรองศาสตราจารย์ และ/หรือตำแหน่งศาสตราจารย์มาแล้วหรือไม่

 ไม่เคยใช้

 เคยใช้ (เมื่อปี พ.ศ..... และผลการพิจารณาคุณภาพอยู่ในระดับ.....  
ตามเกณฑ์ที่ ก.พ.อ. กำหนด)

**๔.๓.๒ ผลงานทางวิชาการในลักษณะอื่น (ผลงานวิชาการเพื่ออุตสาหกรรม/ ผลงานวิชาการเพื่อพัฒนาการเรียนการสอนและการเรียนรู้/ ผลงานวิชาการเพื่อพัฒนาโยบายสาธารณะ/ กรณีศึกษา (case study)/ งานแปล/ พจนานุกรม สารานุกรม นามานุกรม และงานวิชาการในลักษณะเดียวกัน/ ผลงานสร้างสรรค์ด้านวิทยาศาสตร์และเทคโนโลยี/ ผลงานสร้างสรรค์ด้านสุนทรียะ ศิลปะ/ สิทธิบัตร/ ซอฟต์แวร์/ ผลงานรับใช้ท้องถิ่นและสังคม/ ผลงานนวัตกรรม)**
**๔.๓.๒.๑ .....**

ผลงานทางวิชาการในลักษณะอื่นนี้เคยใช้สำหรับการพิจารณาขอกำหนด

ตำแหน่งผู้ช่วยศาสตราจารย์และ/หรือตำแหน่งรองศาสตราจารย์ และ/หรือตำแหน่งศาสตราจารย์มาแล้วหรือไม่

 ไม่เคยใช้

 เคยใช้ (เมื่อปี พ.ศ..... และผลการพิจารณาคุณภาพอยู่ในระดับ.....  
ตามเกณฑ์ที่ ก.พ.อ. กำหนด)

**๔.๓.๓ ตำราหรือหนังสือ**
**๔.๓.๓.๑ .....**

ผลงานนี้เคยใช้สำหรับการพิจารณาขอกำหนดตำแหน่งผู้ช่วยศาสตราจารย์และ/

หรือตำแหน่งรองศาสตราจารย์ และ/หรือตำแหน่งศาสตราจารย์มาแล้วหรือไม่

 ไม่เคยใช้

 เคยใช้ (เมื่อปี พ.ศ..... และผลการพิจารณาคุณภาพอยู่ในระดับ.....  
ตามเกณฑ์ที่ ก.พ.อ. กำหนด)

**๔.๓.๔ เอกสารหลักฐานสำหรับการเสนอขอกำหนดตำแหน่งทางวิชาการตามวิธีที่ ๓**
**๔.๓.๔.๑ งานวิจัย**
**๑) งานวิจัย เรื่อง.....**
**๑.๑) การเผยแพร่ในวารสารทางวิชาการในฐานข้อมูล Scopus**
 Quartile1  Quartile2

**๑.๒) บทบาทหน้าที่**
 ผู้ประพันธ์อันดับแรก (first author)

 ผู้ประพันธ์บรรณาธิการ (corresponding author)

**๒) งานวิจัย เรื่อง.....**
**๒.๑) การเผยแพร่ในวารสารทางวิชาการในฐานข้อมูล Scopus**
 Quartile1  Quartile2

**๒.๒) บทบาทหน้าที่**
 ผู้ประพันธ์อันดับแรก (first author)

 ผู้ประพันธ์บรรณาธิการ (corresponding author)

**๓) งานวิจัย เรื่อง.....**
**๓.๑) การเผยแพร่ในวารสารทางวิชาการในฐานข้อมูล Scopus**
 Quartile1  Quartile2

**๓.๒) บทบาทหน้าที่**
 ผู้ประพันธ์อันดับแรก (first author)

 ผู้ประพันธ์บรรณาธิการ (corresponding author)

**๔.๓.๔.๒ งานวิจัยที่ได้รับการอ้างอิงจากฐานข้อมูล Scopus จำนวน.....เรื่อง**

 ได้รับการอ้างอิง.....รายการ พร้อมทั้งส่งเอกสารหลักฐานที่แสดงให้เห็นว่าได้รับการอ้างอิง  
ในฐานข้อมูล Scopus

**๔.๓.๔.๓ ผู้ขอ มีค่า life-time h-index (Scopus) .....**
**๔.๓.๔.๔ โครงการวิจัยที่ผู้ขอเป็นหัวหน้าโครงการ (principal investigator) ได้รับทุน**  
จากแหล่งทุนภายนอกสถาบัน (life-time) พร้อมทั้งส่งเอกสารหลักฐาน เช่น หน้าสัญญา จดหมายรับรอง  
จากสถาบันอุดมศึกษา จดหมายรับรองจากแหล่งทุน

**๑) โครงการวิจัย เรื่อง.....**

ได้รับทุนจาก.....

**๒) โครงการวิจัย เรื่อง.....**

ได้รับทุนจาก.....

ขอรับรองว่าข้อความดังกล่าวข้างต้นเป็นความจริงทุกประการ

ลงชื่อ.....เจ้าของประวัติ  
(.....)

ตำแหน่ง.....

วันที่.....เดือน.....พ.ศ. ....

- แบบประวัติส่วนตัวและผลงานทางวิชาการ ขอให้ระบุข้อมูลให้ครบถ้วนสมบูรณ์ พร้อมทั้งให้ผู้ขอลงนามและระบุวันเดือนปีที่ลงนามให้ครบถ้วน

ส่วนที่ 2 : แบบประเมินคุณสมบัติโดยผู้บังคับบัญชา

ส่วนที่ ๒ แบบประเมินคุณสมบัติโดยผู้บังคับบัญชา

แบบประเมินแต่งตั้งให้ดำรงตำแหน่ง.....  
(ผู้ช่วยศาสตราจารย์ /รองศาสตราจารย์ /ศาสตราจารย์)  
ในสาขาวิชา .....  
โดยวิธี.....  
ของ (นาย/นาง/นางสาว).....  
สังกัด/ภาค/สาขาวิชา.....  
คณะ.....มหาวิทยาลัย/สถาบัน.....

ได้ตรวจสอบคุณสมบัติเฉพาะสำหรับตำแหน่ง...(ผู้ช่วยศาสตราจารย์/ รองศาสตราจารย์/ ศาสตราจารย์).. แล้วเห็นว่า นาย/นาง/นางสาว.....  
เป็นผู้มีคุณสมบัติ... ครบถ้วน/ไม่ครบถ้วน)... ตามหลักเกณฑ์ที่ ก.พ.อ. กำหนด

ลงชื่อ.....

(.....)

ตำแหน่ง ..ผู้บังคับบัญชาระดับหัวหน้าภาควิชาหรือเทียบเท่า..

วันที่.....เดือน.....พ.ศ. ....

ความเห็นผู้บังคับบัญชาระดับคณบดีหรือเทียบเท่า

ได้พิจารณาแล้วเห็นว่า นาย/นาง/นางสาว.....  
เป็นผู้มีคุณสมบัติ ...เข้าข่าย/ไม่เข้าข่าย)...ที่จะได้รับการแต่งตั้งให้ดำรงตำแหน่ง...(ผู้ช่วยศาสตราจารย์/ รองศาสตราจารย์/ ศาสตราจารย์)...

ลงชื่อ.....

(.....)

ตำแหน่ง.....

วันที่.....เดือน.....พ.ศ. ....

- ขอให้ระบุรายละเอียดในช่องว่างให้ถูกต้องและครบถ้วน
- ขอให้ผู้บังคับบัญชารับรองคุณสมบัติและระบุความเห็นของผู้บังคับบัญชาว่าผู้ขอมีคุณสมบัติ ครบถ้วน/ ไม่ครบถ้วน เข้าข่าย/ไม่เข้าข่าย ให้ครบทั้งสองระดับ และระบุรายละเอียดให้ครบถ้วนตามแบบฟอร์มที่กำหนด พร้อมทั้งลงนามและระบุวันเดือนปีที่ลงนามให้ครบถ้วน

ส่วนที่ ๓ แบบประเมินผลการสอน

คณะกรรมการเพื่อประเมินผลการสอน ในการประชุมครั้งที่...../.....เมื่อวันที่.....  
ซึ่งได้รับมอบอำนาจจากคณะกรรมการพิจารณาตำแหน่งทางวิชาการ .....(มหาวิทยาลัย/สถาบัน).....  
ได้ประเมินผลการสอนรหัสวิชา.....รายวิชา.....ของ นาย/นาง/นางสาว  
.....แล้วเห็นว่า บุคคลดังกล่าวเป็นผู้มีความ....(ชำนาญ/ชำนาญพิเศษ)....  
ในการสอน มีคุณภาพ...(อยู่/ไม่อยู่)....ในหลักเกณฑ์และวิธีการตามที่สภาสถาบันกำหนด

ลงชื่อ.....

(.....)

ตำแหน่ง ประธานคณะกรรมการเพื่อประเมินผลการสอน

วันที่.....เดือน.....พ.ศ. ....

ระบุข้อความในช่องว่าง ให้ครบถ้วน

และให้ทำเครื่องหมาย ✓ ตามความประสงค์และให้ลง  
นามผู้ขอกำหนดตำแหน่ง ระบุชื่อ นามสกุล ลงวันที่  
เดือน ปี ที่คณะกรรมการเพื่อประเมินผลการสอน  
มีมติ อนุมัติผลการประเมินฯ ให้ครบถ้วน

**ข้อควรระวัง**

ขอให้ระบุรหัสวิชาและรายชื่อวิชาที่ใช้ในการประเมินผลการสอน  
และระบุรายละเอียดให้ครบถ้วน (กรณีที่มีการประเมิน  
หลายรายวิชา รวมกันไม่น้อยกว่า 3 หน่วยกิต ต้องระบุ  
ให้ครบทุกรายวิชา )



ตามหนังสือที่ อว 0209.5/ว 16444 ลงวันที่ 22 สิงหาคม 2566 เรื่อง ชักซ้อมความเข้าใจเกี่ยวกับการจัดส่งเอกสารประกอบการพิจารณาสมัครขอรับตำแหน่งทางวิชาการ

□ ส่วนที่ ๔ แบบประเมินผลงานทางวิชาการ ประกอบด้วย

□ ตอนที่ ๑ การพิจารณาของคณะกรรมการผู้ทรงคุณวุฒิ

- ผลงานทางวิชาการทุกประเภท ขอให้ระบุข้อมูลโดยเขียนตามหลักของการเขียนเอกสารอ้างอิง อันประกอบด้วย ชื่อผู้แต่งและผู้ร่วมงานทุกคน ปี พ.ศ. ชื่อเรื่อง แหล่งพิมพ์ จำนวนหน้า เป็นต้น
- กรณีที่เผยแพร่ในวารสารทางวิชาการ ขอให้ระบุว่าอยู่ในฐานข้อมูลใด ตามที่หลักเกณฑ์กำหนด
- กรณีเผยแพร่อื่น ขอให้ระบุรายชื่อและสังกัดของคณะกรรมการผู้ทรงคุณวุฒิ (peer reviewer) ด้วย
- ขอให้ระบุผลการประเมินให้ชัดเจนว่า ผลงานทางวิชาการมีทั้งหมดกี่เรื่อง และคุณภาพอยู่ในเกณฑ์

ที่กำหนดเรื่อง

- กรณีที่คณะกรรมการผู้ทรงคุณวุฒิฯ พิจารณาทั้งรายงานวิจัยฉบับสมบูรณ์และฉบับเผยแพร่

ให้ระบุข้อมูลให้ครบถ้วน

- กรณีมีการปรับปรุงผลงานทางวิชาการ (ยกเว้นงานวิจัยและบทความทางวิชาการจะปรับปรุงไม่ได้)

ขอให้ส่งเอกสารทั้งฉบับก่อนปรับปรุงและหลังปรับปรุงด้วย

- ๒ -

- ขอให้สรุปผลการประเมินผลงานทางวิชาการ เพื่อแสดงให้เห็นถึงความเชี่ยวชาญของผู้ขอด้วย 

- ขอให้ระบุข้อมูลให้ครบถ้วนตามแบบฟอร์มที่กำหนด โดยเฉพาะการระบุระดับคุณภาพของผลงานทางวิชาการ การมีส่วนร่วมในผลงานทางวิชาการ และการเผยแพร่ผลงานทางวิชาการแต่ละรายการให้ครบถ้วนสมบูรณ์ พร้อมทั้งให้ประธานคณะกรรมการผู้ทรงคุณวุฒิฯ ลงนามและระบุวันเดือนปีที่ลงนามให้ครบถ้วนด้วย

ส่วนที่ 4 ฝ่ายเลขานุการ ก.พ.ว. มมส จะเป็น ผู้ดำเนินการจัดทำและเสนอต่อประธาน คณะกรรมการผู้ทรงคุณวุฒิฯ ลงนาม

ทั้งนี้ เพื่อให้ข้อมูลสรุปถูกต้องสมบูรณ์ที่สุด

ขอให้ผู้ยื่นระบุสรุปผลงานวิชาการ และ ความเชี่ยวชาญใน “แบบสรุปการยื่นขอรับตำแหน่งทางวิชาการ”

เพื่อนำมาพิจารณาร่วมกับผลการประเมินฯ

**แบบสรุปการยื่นขอตำแหน่งทางวิชาการ**
**รายละเอียดผู้เสนอขอตำแหน่งทางวิชาการ**

ชื่อ - สกุล นาย / นาง / นางสาว ..... (พนักงานมหาวิทยาลัย/ข้าราชการ)  
 วุฒิการศึกษา.....  
 ได้รับการแต่งตั้งให้ดำรงตำแหน่งอาจารย์ เมื่อวันที่ ..... อายุราชการ ..... ปี ..... เดือน  
 ได้รับการแต่งตั้งให้ดำรงตำแหน่งผู้ช่วยศาสตราจารย์ ในสาขาวิชา ..... เมื่อวันที่ .....  
 ได้รับการแต่งตั้งให้ดำรงตำแหน่งรองศาสตราจารย์ ในสาขาวิชา ..... เมื่อวันที่ .....

การประชุมคณะกรรมการประจำคณะฯ ครั้งที่ ..... เมื่อวันที่ .....  
 สังกัดสาขาวิชา / ภาควิชา ..... คณะ .....

เอกสารประกอบการสอน/เอกสารคำสอน  
 รหัสวิชา ..... รายวิชา ..... เรื่อง (ถ้ามี) .....  
 สรุปผลการประเมิน ผลการสอนอยู่ในระดับ ..... เอกสารประกอบการ/เอกสารคำสอน อยู่ในระดับ .....  
 เมื่อวันที่.....

ยื่นขอตำแหน่ง ( ) ผู้ช่วยศาสตราจารย์ โดยวิธี ( ) ปกติ ( ) พิเศษ  
 ( ) รองศาสตราจารย์ โดยวิธี ( ) ปกติ ( ) พิเศษ วิธีที่.....  
 ( ) ศาสตราจารย์ โดยวิธี ( ) ปกติ ( ) พิเศษ วิธีที่.....

สาขาวิชา ..... รหัสสาขาวิชา .....  
 อนุสาขาวิชา (ถ้ามี) ..... รหัสสาขาวิชา (ถ้ามี) .....

เกณฑ์ที่ใช้ยื่นขอตำแหน่ง ( ) ประกาศ ก.พ.อ.ฯ ปี 2564

ผลงานที่เสนอขอตำแหน่งทางวิชาการ ประกอบด้วย ผลงานวิจัย จำนวน ..... เรื่อง / ตำรา ..... เรื่อง /  
 หนังสือ ..... เรื่อง / ผลงานทางวิชาการในลักษณะอื่น ..... เรื่อง / บทความทางวิชาการ.....เรื่อง ดังนี้

**- ตัวอย่าง -**
**1) ผลงานวิจัย**

ลำดับ	ชื่อเรื่อง	ผู้แต่ง	ส่วนร่วม	การเผยแพร่	ปี	ฐานข้อมูล/ Quartile	Impactfactor/ CiteScore	Citation	เงื่อนไขการวิจัย	
									การใช้ข้อมูลวิจัย จากฉบับที่ตีพิมพ์	หลักฐานการเผยแพร่/ หลักฐานที่ตีพิมพ์
1	Evaluation of phytochemical constituents and antioxidant activities of different formula of heart tonic herbal teas	<a href="#">Bachanee Nammaitra</a> , Thanida Srihawong, Chinnapat Chalodpram,	FA/CA EIC EIC	Journal of Sustainability Science and Management, 2021, 16(2): 94-104. <a href="https://jssm.ums.ac.th/wp-content/uploads/files/1/2021/06/94-102.pdf">https://jssm.ums.ac.th/wp-content/uploads/files/1/2021/06/94-102.pdf</a>	2021	Scopus Q3	CiteScore 2022=1.0 CiteScore 2022=1.3 CiteScoreTracker 2023 = 1.2 SJR 2022= 0.220 SNP 2022=0.339	0	[ <input checked="" type="checkbox"/> ] ไม่มี [ <input type="checkbox"/> ] คน [ <input type="checkbox"/> ] สัตว์	-
2	Hatching asynchrony in oviraptorid dinosaurs sheds light on their unique nesting biology	Tzu-Ruei Yang, Thomas Engler, Jens N. Lallensack, <a href="#">Adun Samathi</a> , Malgorzata Makowska, Burkhard Schillinger	FA/CA CA EIC EIC EIC	Integrative Organismal Biology, 2019, 1(1): pp.1-17. <a href="https://academic.oup.com/iob/advance-article/doi/10.1093/iob/obz001/5400000">https://academic.oup.com/iob/advance-article/doi/10.1093/iob/obz001/5400000</a>	2019	SCE Q1 Scopus Q1	IF 2019 = ..... IF 2022 = 1.5 CiteScoreTracker 2022 = 4.9 CiteScore 2021=3.6 SJR 2021 = 1.034 SNP 2021=1.305	12	[ <input type="checkbox"/> ] ไม่มี [ <input type="checkbox"/> ] คน [ <input type="checkbox"/> ] สัตว์	
3	บทเขียนการดำเนินงานตามนโยบายคุณสุภาพ ผู้ช่วยอธิการบดีเขตสุขภาพที่ 7	ราณี วงศ์มณฑล, ศุภณี พงษ์พิทักษ์, <a href="#">ฉัตร วงศ์มณฑล</a>	FA EIC CA	วารสารวิจัยสาธารณสุขศาสตร์ มหาวิทยาลัยราชภัฏสุราษฎร์ธานี, ปีที่ 10 ฉบับที่ 1 มกราคม-สิงหาคม 2564, 142-154. <a href="http://www2.rpsu.ac.th/ajms/index.php/ajms/article/view/17130">http://www2.rpsu.ac.th/ajms/index.php/ajms/article/view/17130</a>	2564	วารสารระดับชาติ ผ่าน Peer reviewers 3 คน (TCI กลุ่ม 2)			[ <input type="checkbox"/> ] ไม่มี [ <input checked="" type="checkbox"/> ] คน [ <input type="checkbox"/> ] สัตว์	ผ่านการพิจารณาโดยคณะกรรมการวิจัยในมนุษย์ มหาวิทยาลัยมหาสารคามเลขที่ 099/2561 ลงวันที่ 19 สิงหาคม 2561
4	การพัฒนาแบบแผนงานการดูแลพื้นที่ผลงานวิจัยเพื่อประกอบการเข้าแจ้งการศึกษาขอมีสิทธิระดับบัณฑิตศึกษามหาวิทยาลัยมหาสารคาม	<a href="#">อรุโณทัยมณี</a> กริสน์ ชัยมูล สุดารัตน์ สอนภัก	FA/CA EIC EIC	วารสารการวิจัยทางการศึกษา มหาวิทยาลัยมหาสารคาม, 25(2): กรกฎาคม-ธันวาคม, pp.282-295. <a href="http://www.ums.ac.th/wp-content/uploads/files/1/2022/06/11-2.pdf">http://www.ums.ac.th/wp-content/uploads/files/1/2022/06/11-2.pdf</a>	2560	วารสารระดับชาติ TCI กลุ่ม 1 (เผยแพร่ก่อน 8 ม.ค. 2565)			[ <input type="checkbox"/> ] ไม่มี [ <input checked="" type="checkbox"/> ] คน [ <input type="checkbox"/> ] สัตว์	มีการดำเนินการทำวิจัยก่อนวันที่ 1 พฤศจิกายน 2561

หมายเหตุ : FA – First Author / CA – Corresponding Author / EIC – Essentially Intellectual Contributor

**2. หนังสือ/ตำรา**
**- ตัวอย่าง -**

ลำดับ	ชื่อเรื่อง	ผู้แต่ง	ส่วนรวม	การเผยแพร่	ปี	Peer reviewer	ISBN
1	ตำราความหลากหลายทางชีวภาพและผลิตภัณฑ์ธรรมชาติ	<a href="#">ราชินี</a> <a href="#">บานมาศย์</a>	FA	โรงพิมพ์มหาวิทยาลัยขอนแก่น 123 ถนนมิตรภาพ ตำบลโนนเมือง อำเภอเมือง จังหวัดขอนแก่น 40002 จำนวน 162 หน้า จำนวน 100 เล่ม. จำหน่ายราคา ... บาท (ถ้ามี)	2566	1. ส่งกิต Peer reviewer คนที่ 1 2. ส่งกิต Peer reviewer คนที่ 2 3. ส่งกิต Peer reviewer คนที่ 3	978-974-19-6097-2

**หมายเหตุ :** FA = First Author / CA = Corresponding Author / EIC = Essentially Intellectual Contributor

**3) ผลงานทางวิชาการในลักษณะอื่น (ถ้าไม่มีให้ตัดออก)**

ลำดับ	ชื่อเรื่อง	ผู้แต่ง	ส่วนรวม	การเผยแพร่	ปี	ฐานข้อมูล/Quartile	Impactfactor/ CiteScore	Citation

**หมายเหตุ :** FA = First Author / CA = Corresponding Author / EIC = Essentially Intellectual Contributor

**4) บทความทางวิชาการ (ถ้าไม่มีให้ตัดออก)**

ลำดับ	ชื่อเรื่อง	ผู้แต่ง	ส่วนรวม	การเผยแพร่	ปี	ฐานข้อมูล/Quartile	Impactfactor/ CiteScore	Citation

**หมายเหตุ :** FA = First Author / CA = Corresponding Author / EIC = Essentially Intellectual Contributor

โดยสรุปผลงานทางวิชาการ ประกอบด้วย

ผลงานวิจัย มีเนื้อหาเกี่ยวกับ ..... ผลที่ได้รับคือ ..... สามารถนำไปใช้ประโยชน์เกี่ยวกับ/ด้าน .....

และแสดงให้เห็นถึงความเชี่ยวชาญของผู้ยื่นตำแหน่ง .....

หนังสือ/ตำรา มีเนื้อหาเกี่ยวกับ ..... ผลที่ได้รับคือ ..... สามารถนำไปใช้ประโยชน์เกี่ยวกับ/ด้าน .....

และแสดงให้เห็นถึงความเชี่ยวชาญของผู้ยื่นตำแหน่ง .....

ผลงานทางวิชาการในลักษณะอื่น มีเนื้อหาเกี่ยวกับ ..... ผลที่ได้รับคือ ..... สามารถนำไปใช้ประโยชน์เกี่ยวกับ/ด้าน .....

และแสดงให้เห็นถึงความเชี่ยวชาญของผู้ยื่นตำแหน่ง .....

ผลงานทางวิชาการในลักษณะอื่น มีเนื้อหาเกี่ยวกับ ..... ผลที่ได้รับคือ ..... สามารถนำไปใช้ประโยชน์เกี่ยวกับ/ด้าน .....

และแสดงให้เห็นถึงความเชี่ยวชาญของผู้ยื่นตำแหน่ง .....

ลงชื่อ..... ผู้ยื่นขอกำหนดตำแหน่ง  
(.....)

ตำแหน่ง.....

ลงชื่อ..... หัวหน้าหน่วยงาน  
(.....)

ตำแหน่ง คณบดี/ผู้อำนวยการ

กองการเจ้าหน้าที่รับเรื่อง เมื่อวันที่ ..... (เฉพาะเจ้าหน้าที่ กจ.)

ทั้งนี้ เพื่อให้ข้อมูลสรุปถูกต้องสมบูรณ์ที่สุด

ขอให้ผู้ยื่นระบุสรุปผลงานวิชาการ และ  
ความเชี่ยวชาญใน “แบบสรุปการยื่นขอ  
กำหนดตำแหน่งทางวิชาการ”

เพื่อนำมาพิจารณาร่วมกับผลการประเมินฯ



ตามหนังสือที่ อว 0209.5/ว 16444 ลงวันที่ 22 สิงหาคม 2566 เรื่อง ชักซ้อมความเข้าใจเกี่ยวกับการจัดส่งเอกสารประกอบการพิจารณากลับรองการเสนอขอกำหนดตำแหน่งทางวิชาการ

- ๓ -

๓. ผลงานทางวิชาการ (จำนวน ๑ ชุด)

- ผลงานทางวิชาการ (เฉพาะที่คุณภาพอยู่ในเกณฑ์ที่ ก.พ.อ. กำหนด)
- เอกสารหลักฐานการเผยแพร่ผลงานทางวิชาการตามหลักเกณฑ์ที่ ก.พ.อ. กำหนด

๔. การมีส่วนร่วมในผลงานทางวิชาการ

แบบแสดงหลักฐานการมีส่วนร่วมในผลงานทางวิชาการที่ได้มีการบรรยายละเอียดบทบาทหน้าที่ของผู้ร่วมงานครบถ้วนทุกคน พร้อมทั้งลงนามรับรองการมีส่วนร่วมให้ครบถ้วน

๕. การแต่งตั้งให้ดำรงตำแหน่งทางวิชาการ (สำหรับตำแหน่งผู้ช่วยศาสตราจารย์และรองศาสตราจารย์)

- สำเนาคำสั่งแต่งตั้งให้ดำรงตำแหน่งทางวิชาการ จำนวน ๑ ชุด
- ทะเบียนตำแหน่งวิชาการ (ทบ.๑) จำนวน ๒ ชุด
- สำเนาคำสั่งเกษียณอายุราชการ ลาออกจากราชการ หรือเปลี่ยนสถานภาพเป็นพนักงานมหาวิทยาลัยแล้วแต่กรณี จำนวน ๑ ชุด

๖. การเสนอขอโปรดเกล้าฯ แต่งตั้งให้ดำรงตำแหน่งศาสตราจารย์

ประวัติของผู้ที่ขอให้ทำความกราบบังคมทูลเพื่อทรงพระกรุณาโปรดเกล้าฯ แต่งตั้งให้ดำรงตำแหน่งศาสตราจารย์ จำนวน ๑ ชุด (ตามตัวอย่างในเอกสารหมายเลข ๓)

แบบตรวจสอบประวัติบุคคลเพื่อประกอบการนำความกราบบังคมทูลเพื่อทรงพระกรุณาโปรดเกล้าฯ แต่งตั้งจำนวน ๑ ชุด (ตามตัวอย่างในเอกสารหมายเลข ๔) รายละเอียดตามหนังสือสำนักงานปลัดกระทรวงการอุดมศึกษา ที่ อว ๐๒๐๙.๕/ว ๑๔๘๕๖ ลงวันที่ ๑๙ กรกฎาคม ๒๕๖๕

\*\* ทั้งนี้ หากเป็นกรณีที่ตรวจสอบพบประวัติ ขอให้ส่งสำเนาหนังสือจากหน่วยงานที่ตรวจพบและเอกสารหลักฐานที่เกี่ยวข้องด้วย

รูปถ่ายขนาด ๓ x ๔ เซนติเมตร ไม่รวมขอบขาว จำนวน ๒ รูป (กรณีที่เป็นข้าราชการขอให้แต่งชุดปกคิษาพร้อมประดับเครื่องราชอิสริยาภรณ์สองชั้นสูงสุด (แพรแถบย่อ) สำหรับกรณีที่เป็นพนักงานมหาวิทยาลัยขอให้แต่งเครื่องแบบตามที่กำหนดในข้อบังคับ พร้อมประดับเครื่องราชอิสริยาภรณ์สองชั้นสูงสุด (แพรแถบย่อ))

กรณีการเสนอขอโปรดเกล้าฯ แต่งตั้งให้ดำรงตำแหน่งศาสตราจารย์ของพนักงานมหาวิทยาลัย ขอให้ส่งสำเนาพระราชบัญญัติ ข้อบังคับและประกาศของสถาบันอุดมศึกษาที่ใช้ในการพิจารณากำหนดตำแหน่งศาสตราจารย์เพื่อประกอบการพิจารณาด้วย

๗. สำเนาคำสั่งแต่งตั้งคณะกรรมการพิจารณาคำแหน่งทางวิชาการของสถาบันอุดมศึกษา

๘. สำเนาคำสั่ง/รายงานสภา กรณีเทียบเคียงสาขาวิชาในตำแหน่งเดิม

- ๓ -

๓. ผลงานทางวิชาการ (จำนวน ๑ ชุด) **เอกสารประกอบการขอตำแหน่งทางวิชาการ มส ข้อ 2 - 4**

- ผลงานทางวิชาการ (เฉพาะที่คุณภาพอยู่ในเกณฑ์ที่ ก.พ.อ. กำหนด)
- เอกสารหลักฐานการเผยแพร่ผลงานทางวิชาการตามหลักเกณฑ์ที่ ก.พ.อ. กำหนด

๔. การมีส่วนร่วมในผลงานทางวิชาการ **เอกสารประกอบการขอตำแหน่งทางวิชาการ มส ข้อ 3**

แบบแสดงหลักฐานการมีส่วนร่วมในผลงานทางวิชาการที่ได้มีการบรรยายละเอียดบทบาทหน้าที่ของผู้ร่วมงานครบถ้วนทุกคน พร้อมทั้งลงนามรับรองการมีส่วนร่วมให้ครบถ้วน



แบบฟอร์มตรวจสอบวารสารทางวิชาการ สำหรับการเผยแพร่ผลงานทางวิชาการ

โดยคณะกรรมการตรวจสอบและกลั่นกรองผลงานเพื่อข้อกำหนดตำแหน่งทางวิชาการ

ของ.....

เพื่อข้อกำหนดตำแหน่ง..... สาขาวิชา..... อนุสาขาวิชา.....

โดยวิธี (ปกติ/พิเศษ).....

1. ผลงานประเภท  ผลงานวิจัย  บทความทางวิชาการ  อื่น ๆ .....

2. ลำดับที่.....เรื่อง.....

3. การเผยแพร่.....

ก.  อยู่ในฐานข้อมูลระดับนานาชาติ\*

ERIC

MathSciNet

Pubmed

Scopus

JSTOR

Project Muse

Web of Science

SCIE

SSCI

AHCI

ข.  อยู่ในฐานข้อมูลระดับชาติ\* ซึ่งต้องเป็นวารสารที่มีคุณภาพและเป็นที่ยอมรับในวงวิชาการในสาขาวิชานั้น ๆ หรือสาขาวิชาที่เกี่ยวข้อง โดยวารสารวิชาการนั้นต้องมีการตีพิมพ์อย่างต่อเนื่องสม่ำเสมอ เป็นระยะเวลาอย่างน้อย 3 ปี และมีการตรวจสอบคุณภาพของบทความโดยผู้ทรงคุณวุฒิตรวจสอบบทความ (peer reviewer) ซึ่งเป็นบุคคลภายนอกจากหลายสถาบัน อย่างน้อย 3 คน ทั้งนี้ วารสารวิชาการนั้นอาจเผยแพร่เป็นรูปเล่มสิ่งพิมพ์ หรือเป็นสื่ออิเล็กทรอนิกส์ ที่มีกำหนดการเผยแพร่อย่างแน่นอนชัดเจน

สรุป ผลงานทางวิชาการข้างต้นเป็นผลงานที่  เป็น  ไม่เป็น ไปตามหลักเกณฑ์ที่ ก.พ.อ. กำหนด

ลงชื่อ.....

(.....)

คณบดี/ผู้อำนวยการ

วันที่.....เดือน.....พ.ศ.....



\* **หมายเหตุ** 1. กรณี ก. ให้แนบหลักฐาน/เอกสารฐานข้อมูลระดับนานาชาติที่ปรากฏรายชื่อวารสาร journal Impact factor เอกสารแสดงจำนวนครั้งของการอ้างอิง (ถ้ามี)

2. กรณี ข. ให้แนบหลักฐาน/เอกสารที่แสดงถึงการมีการตรวจสอบคุณภาพของบทความโดยผู้ทรงคุณวุฒิตรวจสอบบทความ (peer reviewer) ซึ่งเป็นบุคคลภายนอกจากหลายสถาบัน อย่างน้อย 3 คน

## ฐานข้อมูลระดับชาติ

- ❑ ผลงานทางวิชาการต้องได้รับการเผยแพร่ในวารสารวิชาการระดับชาติ ซึ่งวารสารวิชาการระดับชาติต้องเป็นวารสารวิชาการที่มีคุณภาพและเป็นที่ยอมรับในวงวิชาการในสาขาวิชานั้น ๆ หรือสาขาวิชาที่เกี่ยวข้อง โดยวารสารวิชาการนั้นต้องมีการตีพิมพ์อย่างต่อเนื่องสม่ำเสมอ เป็นระยะเวลาอย่างน้อย 3 ปี และมีการตรวจสอบคุณภาพของบทความโดยผู้ทรงคุณวุฒิ ตรวจสอบบทความ (peer reviewer) ซึ่งเป็นบุคคลภายนอกจากหลากหลายสถาบัน อย่างน้อย 3 คน ทั้งนี้ วารสารวิชาการนั้นอาจเผยแพร่เป็นรูปเล่มสิ่งพิมพ์ หรือเป็นอิเล็กทรอนิกส์ ที่มีกำหนดการเผยแพร่อย่างแน่นอนชัดเจน
- ❑ กรณีวารสารระดับชาติที่ปรากฏในฐานข้อมูล TCI บทความต้องผ่าน Peer reviewer อย่างน้อย 3 คน และมีเกณฑ์ตามที่ได้ระบุข้างต้นเท่านั้น
- ❑ ทั้งนี้ สามารถนำผลงานที่เผยแพร่ในวารสารระดับชาติในฐานข้อมูล TCI ก่อนวันที่ 8 มกราคม 2565 (กรณีเป็นวารสารฉบับพิเศษ(special issues) วารสารฉบับเพิ่มเติม” (supplemental issues) ก่อนวันที่ 14 กุมภาพันธ์ 2562) กรณียื่นขอตำแหน่ง กรณี
  - พศ. และ สศ. สามารถนำวารสารที่ปรากฏในฐานข้อมูล TCI กลุ่ม 1 หรือ กลุ่ม 2
  - ศ. เฉพาะสาขาวิชาทางสังคมศาสตร์และมนุษยศาสตร์ สามารถนำสามารถนำวารสารที่ปรากฏในฐานข้อมูล TCI กลุ่ม 1

มายื่นได้โดยอนุโลม ตามบทเฉพาะกาล ข้อ 26 ของประกาศ ก.พ.อ. เรื่อง หลักเกณฑ์และวิธีการพิจารณาแต่งตั้งบุคคลให้ดำรงตำแหน่ง ผู้ช่วยศาสตราจารย์ รองศาสตราจารย์ และศาสตราจารย์ พ.ศ. 2564

## ฐานข้อมูลระดับนานาชาติที่ได้รับการยอมรับตาม

ประกาศ ก.พ.อ. เรื่อง หลักเกณฑ์การพิจารณาวารสารทางวิชาการ สำหรับการเผยแพร่ผลงานทางวิชาการ พ.ศ. 2562

- [Web of Science](#) (ยอมรับเฉพาะวารสารในฐานข้อมูล SCIE, SSCI และ AHCI เท่านั้น)
- [Scopus](#)
- [ERIC](#)
- [Pubmed](#)
- [MathSciNet](#)
- [JSTOR](#)
- [Project Muse](#)

วารสารและสำนักพิมพ์ที่**ควรหลีกเลี่ยงและไม่ควรส่ง**ผลงานไปตีพิมพ์เผยแพร่

### Predatory

- [The Predatory Publishers List](#)
- [The Predatory Journals](#)

### Beall's List

- [Hijacked Journals](#)
- [standalone-journals](#)
- [publishers](#)



## กลุ่ม 1 งานวิจัย

## กลุ่ม 2 ผลงานทางวิชาการในลักษณะอื่น

- 2.1 ผลงานวิชาการเพื่ออุตสาหกรรม
- 2.2 ผลงานวิชาการเพื่อพัฒนาการเรียนการสอนและการเรียนรู้
- 2.3 ผลงานวิชาการเพื่อพัฒนานโยบายสาธารณะ
- 2.4 กรณีศึกษา (case study)
- 2.5 งานแปล
- 2.6 พจนานุกรม สารานุกรม นามานุกรม และงานวิชาการอื่นในลักษณะเดียวกัน
- 2.7 ผลงานสร้างสรรค์ด้านวิทยาศาสตร์และเทคโนโลยี
- 2.8 ผลงานสร้างสรรค์ด้านสุนทรียะ ศิลปะ
- 2.9 สิทธิบัตร
- 2.10 ซอฟต์แวร์
- 2.11 ผลงานรับใช้ท้องถิ่นและสังคม
- 2.12 ผลงานนวัตกรรม

## กลุ่ม 3

- 3.1 ตำรา
- 3.2 หนังสือ
- 3.3 บทความทางวิชาการ

## กลุ่ม 4

- 4.1 ผลงานรับใช้ท้องถิ่นและสังคม
- 4.2 ผลงานสร้างสรรค์ด้านสุนทรียะ ศิลปะ
- 4.3 ผลงานการสอน
- 4.4 ผลงานนวัตกรรม
- 4.5 ผลงานศาสนา



<https://pd.msu.ac.th/pd7/order/d6>

คำจำกัดความ รูปแบบ การเผยแพร่ และลักษณะคุณภาพของผลงานทางวิชาการ เพิ่มเติมได้จาก เอกสารแนบท้าย  
ประกาศ ก.พ.อ. เรื่อง หลักเกณฑ์และวิธีการพิจารณาแต่งตั้งบุคคลให้ดำรงตำแหน่ง ผู้ช่วยศาสตราจารย์ รองศาสตราจารย์  
และศาสตราจารย์ พ.ศ. 2564

เอกสารแนบท้ายประกาศ ก.พ.อ.

เรื่อง หลักเกณฑ์และวิธีการพิจารณาแต่งตั้งบุคคลให้ดำรงตำแหน่งผู้ช่วยศาสตราจารย์  
รองศาสตราจารย์ และศาสตราจารย์ พ.ศ. ๒๕๖๔

-----

### ๓. ลักษณะการมีส่วนร่วมในผลงานทางวิชาการทั่วไป

๓.๑ ผลงานทางวิชาการที่เสนอเพื่อประกอบการพิจารณาต้องเป็นงานที่ผู้ขอต้องเป็นผู้ประพันธ์  
อันดับแรก (first author) หรือผู้มีส่วนสำคัญทางปัญญา (essentially intellectual contributor) หรือ  
ผู้ประพันธ์บรรณกิจ (corresponding author)

**FA** ผู้ประพันธ์อันดับแรก (first author) หมายถึง ผู้ที่มีชื่อในผลงานวิชาการเป็นชื่อแรก  
รับผิดชอบการทำผลงานวิชาการ และเขียนต้นฉบับ (manuscript) ขึ้นนั้นด้วยตนเอง

**EIC** ผู้มีส่วนสำคัญทางปัญญา (essentially intellectual contributor) หมายถึง บุคคลที่มีบทบาท  
มีส่วนสำคัญทางปัญญา (essentially intellectual contribution) ด้วยความเชี่ยวชาญเฉพาะในสาขาวิชา  
ของตนเอง และความรับผิดชอบสำคัญในการออกแบบการวิจัย (research design) หรือการออกแบบงาน  
วิชาการนั้นๆ รวมทั้งวิเคราะห์ข้อมูล (data analysis) สรุปผลและให้ข้อเสนอแนะ

**CA** ผู้ประพันธ์บรรณกิจ (corresponding author) หมายถึง บุคคลที่มีบทบาทและ  
ความรับผิดชอบในการเผยแพร่ผลงานวิจัย หรือผลงานทางวิชาการ ให้เกิดการถ่ายทอดเป็นเรื่องราว  
แสดงให้เห็นถึงคุณค่าทางวิชาการที่ประกอบด้วย การแสดงข้อมูล หลักฐาน ข้อคิดเห็น และประสบการณ์  
รวมทั้งทำหน้าที่รับผิดชอบติดต่อกับบรรณาธิการ



๓.๒ ถ้าเป็นงานที่ผู้ขอมีส่วนร่วมในผลงานทางวิชาการ ต้องมีลักษณะดังนี้

๓.๒.๑. กรณีงานวิจัยผู้ขอจะต้องเป็นผู้ประพันธ์อันดับแรก (first author) หรือผู้มีส่วนสำคัญทางปัญญา (essentially intellectual contributor) หรือผู้ประพันธ์บรรณกิจ (corresponding author) ในเรื่องนั้น

๓.๒.๒. กรณีผลงานทางวิชาการกลุ่มอื่นที่มีใช้งานวิจัย ผู้ขอจะต้องเป็นผู้ประพันธ์อันดับแรก (first author) หรือผู้มีส่วนสำคัญทางปัญญา (essentially intellectual contributor) ในเรื่องนั้น

๓.๓ ผู้ขอกำหนดตำแหน่งจะต้องยื่นแบบแสดงหลักฐานการมีส่วนร่วมในผลงานทางวิชาการ สำหรับผลงานทางวิชาการทุกผลงาน

๓.๔ การลงนามรับรองการมีส่วนร่วมในผลงานทางวิชาการ ต้องมีการลงนามโดยผู้ขอ ผู้ประพันธ์อันดับแรก (first author) และผู้ประพันธ์บรรณกิจ (corresponding author) เพื่อรับรอง บทบาทหน้าที่ การปฏิบัติงาน และความรับผิดชอบในการสร้างสรรค์ผลงานของผู้ร่วมงานทุกคน ว่าทำในส่วนไหนอย่างไร

การลงนามรับรองการมีส่วนร่วมในผลงานแต่ละเรื่อง เมื่อได้ลงนามรับรองแล้วจะเปลี่ยนแปลงไม่ได้

★ หากตรวจสอบพบภายหลังว่าผู้ขอกำหนดตำแหน่งระบุการมีส่วนร่วมไม่ตรงกับความเป็นจริง จะถือว่าการกระทำของผู้นั้นเข้าข่ายผิดจริยธรรมไม่เหมาะสมที่จะได้รับการพิจารณาแต่งตั้งให้ดำรงตำแหน่งทางวิชาการ โดยให้สถาบันอุดมศึกษาสอบหาข้อเท็จจริงและดำเนินการทางวินัยต่อไป



๓.๕ กรณีเสนอผลงานรับใช้ท้องถิ่นและสังคม ซึ่งมีการดำเนินงานเป็นหมู่คณะ หรือเป็นงานที่มีการบูรณาการหลายสาขาวิชา ผู้ขอต้องมีบทบาทในขั้นตอนการทำงานในสาขาวิชาที่เสนอข้อกำหนดตำแหน่ง อย่างน้อย ๓ ขั้นตอน ดังนี้

ก. การวิเคราะห์สถานการณ์ก่อนเริ่มกิจกรรมรับใช้ท้องถิ่นและสังคม

ข. การออกแบบหรือพัฒนาชิ้นงานหรือแนวคิดหรือกิจกรรม

ค. การประเมินผลลัพธ์และสรุปแนวทางในการนำไปขยายผลหรือปรับปรุง

ให้ผู้ขอระบุบทบาทหน้าที่ การปฏิบัติงานและความรับผิดชอบในผลงานนั้นของผู้ร่วมโครงการทุกคนและบทบาทหน้าที่หลักของผู้ขอ โดยให้ผู้ที่ทำหน้าที่หลักในแต่ละโครงการลงนามรับรอง

๓.๖ กรณีงานวิจัยที่เผยแพร่อันเป็นผลมาจาก วิทยานิพนธ์ของนักศึกษาที่ผู้ขอทำหน้าที่เป็นอาจารย์ที่ปรึกษา ผู้ขอต้องเป็นผู้ริเริ่ม กำกับดูแล และมีบทบาทสำคัญในการวิเคราะห์และสังเคราะห์ผลการวิจัยนั้น



เอกสารแนบท้ายประกาศ ก.พ.อ.

เรื่องหลักเกณฑ์และวิธีการพิจารณาแต่งตั้งบุคคลให้ดำรงตำแหน่งผู้ช่วยศาสตราจารย์

รองศาสตราจารย์ และศาสตราจารย์ พ.ศ. ๒๕๖๔

แบบแสดงหลักฐานการมีส่วนร่วมในผลงานทางวิชาการ

ก. ชื่อผลงาน .....

ข. สถานะผู้ขอในผลงาน

- ผู้ประพันธ์อันดับแรก (First author)
- ผู้มีส่วนสำคัญทางปัญญา (Essentially intellectual contributor)
- ผู้ประพันธ์บรรณกิจ (Corresponding author)

ค. ประเภทของผลงาน

กลุ่มที่ ๑  งานวิจัย

กลุ่มที่ ๒ ผลงานทางวิชาการในลักษณะอื่น

- |  |   |
|--|---|
| <input type="checkbox"/> ผลงานวิชาการเพื่ออุตสาหกรรม                                 | <input type="checkbox"/> กรณีศึกษา (Case Study) |
| <input type="checkbox"/> ผลงานวิชาการเพื่อพัฒนาการเรียนการสอนและการเรียนรู้          | <input type="checkbox"/> งานแปล                 |
| <input type="checkbox"/> ผลงานวิชาการเพื่อพัฒนานโยบายสาธารณะ                         | <input type="checkbox"/> สิทธิบัตร              |
| <input type="checkbox"/> ผลงานสร้างสรรค์ด้านวิทยาศาสตร์และเทคโนโลยี                  | <input type="checkbox"/> ซอฟต์แวร์              |
| <input type="checkbox"/> พจนานุกรม สารานุกรม นามานุกรม และงานวิชาการในลักษณะเดียวกัน |   |
| <input type="checkbox"/> ผลงานสร้างสรรค์ด้านสุนทรียะ ศิลปะ                           |   |


กลุ่มที่ ๓  ผลงานวิชาการรับใช้สังคม

กลุ่มที่ ๔  ตำรา

- หนังสือ
- บทความทางวิชาการ

**ส่วนที่ ๑ รายละเอียดของการมีส่วนร่วม**

ผู้ขอกำหนดตำแหน่งต้องกรอกรายละเอียดให้ครบถ้วน (เนื่องจากไม่มีการแบ่งส่วนร่วมในผลงานทางวิชาการ ดังนั้นบทบาทหน้าที่ความรับผิดชอบตามที่ผู้ขอระบุจะมีผลต่อการพิจารณาผลงานทางวิชาการ)

รายละเอียดการมีส่วนร่วม	บทบาทและหน้าที่ความรับผิดชอบ* 
ก. ความคิดริเริ่ม (Idea) และ สมมุติฐาน	
ข. การปฏิบัติการวิจัย การมีส่วนร่วมในการออกแบบ การทดลอง การทดสอบ เครื่องมือวัด วิธีการเก็บ ข้อมูล และ Criteria	
ค. การจัดเก็บข้อมูล การวิเคราะห์ข้อมูล การแปลผล	
ง. การวิพากษ์วิจารณ์ผล การแสดง การเปรียบเทียบกับข้อสรุปหรือองค์ความรู้หรือ ทฤษฎีเดิม	
จ. การมีส่วนร่วมในการเขียน manuscript ผลงานสร้างสรรค์ นวัตกรรม สิ่งประดิษฐ์ เป็นต้น	
ฉ. การให้การสนับสนุน specimens, study cohort, <u>โลจิสติกส์</u> ทุนวิจัย (โปรดระบุแหล่งทุนเงินทุน และปีที่ได้รับ) เครื่องมือ ห้องปฏิบัติการครุภัณฑ์	
ช. อื่น ๆ	

\* ระบุรายละเอียดบทบาทหน้าที่ของผู้ร่วมงานครบถ้วนทุกคน พร้อมทั้งลงนามรับรองการมีส่วนร่วมให้ครบถ้วน

**ส่วนที่ ๑ รายละเอียดของการมีส่วนร่วม**

ผู้ข้อกำหนดตำแหน่งต้องกรอกรายละเอียดให้ครบถ้วน (เนื่องจากไม่มีการแบ่งส่วนร่วมในผลงานทางวิชาการ ดังนั้นบทบาทหน้าที่ความรับผิดชอบตามที่ผู้ขอระบุจะมีผลต่อการพิจารณาผลงานทางวิชาการ)

รายละเอียดการมีส่วนร่วม	บทบาทและหน้าที่ความรับผิดชอบ*
ก. ความคิดริเริ่ม (Idea) และ สมมุติฐาน	
ข. การปฏิบัติการวิจัย การมีส่วนร่วมในการออกแบบ การทดลอง การทดสอบ เครื่องมือวัด วิธีการเก็บข้อมูล และ Criteria	
ค. การจัดเก็บข้อมูล การวิเคราะห์ข้อมูล การแปลผล	
ง. การวิพากษ์วิจารณ์ผล การแสดง การเปรียบเทียบกับข้อสรุปหรือองค์ความรู้หรือ ทฤษฎีเดิม	
จ. การมีส่วนร่วมในการเขียน manuscript ผลงานสร้างสรรค์ นวัตกรรม สิ่งประดิษฐ์ เป็นต้น	
ฉ. การให้การสนับสนุน specimens, study cohort, <u>โลจิสติกส์</u> ทุนวิจัย (โปรดระบุแหล่งทุนเงินทุน และปีที่ได้รับ) เครื่องมือ ห้องปฏิบัติการครุภัณฑ์	
ช. อื่น ๆ	

\* ระบุรายละเอียดบทบาทหน้าที่ของผู้ร่วมงานครบถ้วนทุกคน พร้อมทั้งลงนามรับรองการมีส่วนร่วมให้ครบถ้วน

**ส่วนที่ ๑ รายละเอียดของการมีส่วนร่วม**
**- ตัวอย่าง -**

ผู้ข้อกำหนดตำแหน่งต้องกรอกรายละเอียดให้ครบถ้วน (เนื่องจากไม่มีการแบ่งส่วนร่วมในผลงานทางวิชาการ ดังนั้น บทบาทหน้าที่ความรับผิดชอบตามที่ผู้ขอระบุจะมีผลต่อการพิจารณาผลงานทางวิชาการ)

รายละเอียดการมีส่วนร่วม	บทบาทและหน้าที่ความรับผิดชอบ*
ก. ความคิดริเริ่ม (Idea) และ สมมุติฐาน	นาย ก นามสกุล (FA) มีบทบาทและหน้าที่ ..... นาย ข นามสกุล (CA) มีบทบาทและหน้าที่ ..... น.ส. ค นามสกุล (EIC) มีบทบาทและหน้าที่ .....
ข. การปฏิบัติการวิจัย การมีส่วนร่วมในการออกแบบ การทดลอง การทดสอบ เครื่องมือวัด วิธีการเก็บข้อมูล และ Criteria	นาย ก นามสกุล (FA) มีบทบาทและหน้าที่ ..... นาย ข นามสกุล (CA) มีบทบาทและหน้าที่ ..... น.ส. ค นามสกุล (EIC) มีบทบาทและหน้าที่ .....
ค. การจัดเก็บข้อมูล การวิเคราะห์ข้อมูล การแปลผล	นาย ก นามสกุล (FA) มีบทบาทและหน้าที่ ..... นาย ข นามสกุล (CA) มีบทบาทและหน้าที่ ..... น.ส. ค นามสกุล (EIC) มีบทบาทและหน้าที่ .....
ง. การวิพากษ์วิจารณ์ผล การแสดง การเปรียบเทียบกับข้อสรุปหรือองค์ความรู้หรือ ทฤษฎีเดิม	นาย ก นามสกุล (FA) มีบทบาทและหน้าที่ ..... นาย ข นามสกุล (CA) มีบทบาทและหน้าที่ ..... น.ส. ค นามสกุล (EIC) มีบทบาทและหน้าที่ .....
จ. การมีส่วนร่วมในการเขียน manuscript ผลงานสร้างสรรค์ นวัตกรรม สิ่งประดิษฐ์ เป็นต้น	นาย ก นามสกุล (FA) มีบทบาทและหน้าที่ ..... นาย ข นามสกุล (CA) มีบทบาทและหน้าที่ ..... น.ส. ค นามสกุล (EIC) มีบทบาทและหน้าที่ .....
ฉ. การให้การสนับสนุน specimens, study cohort, <u>โลจิสติกส์</u> ทุนวิจัย (โปรดระบุแหล่งทุนเงินทุน และปีที่ได้รับ) เครื่องมือ ห้องปฏิบัติการครุภัณฑ์	นาย ก นามสกุล (FA) มีบทบาทและหน้าที่ ..... นาย ข นามสกุล (CA) มีบทบาทและหน้าที่ ..... น.ส. ค นามสกุล (EIC) มีบทบาทและหน้าที่ .....
ช. อื่น ๆ	

\* ระบุรายละเอียดบทบาทหน้าที่ของผู้ร่วมงานครบถ้วนทุกคน พร้อมทั้งลงนามรับรองการมีส่วนร่วมให้ครบถ้วน

ส่วนที่ ๒ รายละเอียดของการนำผลงานไปแสดง การถ่ายทอดเทคโนโลยี หรือการถ่ายทอดองค์ความรู้

ต้องแนบเอกสารหลักฐานเพื่อประกอบการพิจารณา

ก. ตีพิมพ์ในวารสาร **journal Impact factor** จำนวนครั้งของการอ้างอิง (ฐานข้อมูล)

ข. สิทธิบัตร ประเภท ปีที่ได้รับการจด จดแบบ ครอบคลุมประเทศ

ค. ถ้าเป็น technical report หรือ รายงานวิจัย ผู้ใช้งานคือใคร

ง. การเผยแพร่ผลงานวิจัยได้รับการนำเสนอแบบโปสเตอร์ หรือ Oral Presentation (โปรตระบุ session เช่น

Plenary, Symposium หรือ oral session) หรือสื่อบันทึก ในการประชุมหรือการจัดแสดง หรือจัดนิทรรศการ

(ชื่อ สถานที่จัดประชุม หรือจัดแสดง หรือจัดนิทรรศการ และประเทศ) หรือ ในกรณีที่เป็นหนังสือ (โปรตระบุ

ชื่อสำนักพิมพ์ ปีที่ตีพิมพ์)

จ. ประวัติการได้รับทุนวิจัยโครงการที่เกี่ยวข้องกับผลงานชิ้นนี้

ฉ. หากงานวิจัย ได้รับการถ่ายทอดเทคโนโลยี ผู้วิจัยได้รับค่าธรรมเนียมใบอนุญาต (Licesing Fees) รวม

เท่าใด (โปรตแสดงหลักฐานสัญญา)

ลงชื่อ .....

(.....)

ผู้ขอกำหนดตำแหน่ง

ลงชื่อ .....

(.....)

ผู้ประพันธ์อันดับแรก (First author)

ลงชื่อ .....

(.....)

ผู้ประพันธ์บรรณกิจ (Corresponding author)

ลงชื่อ .....

(.....)

ผู้มีส่วนสำคัญทางปัญญา (Essentially Intellectual Contributor)

หนังสือแจ้งความประสงค์เรื่องการรับรู้ข้อมูลเกี่ยวกับ  
การขอตำแหน่งทางวิชาการ

เรียน ประธานคณะกรรมการพิจารณาตำแหน่งทางวิชาการ

ข้าพเจ้า.....สังกัด.....

มหาวิทยาลัยมหาสารคาม ได้ยื่นขอตำแหน่ง ( ) ผู้ช่วยศาสตราจารย์ ( ) รองศาสตราจารย์  
( ) ศาสตราจารย์ ในสาขาวิชา..... ขอแจ้งความประสงค์เรื่องการรับรู้ข้อมูล  
เกี่ยวกับการกำหนดตำแหน่งทางวิชาการ ดังนี้

( ) ประสงค์จะทราบรายชื่อกรรมการผู้ประเมินผลงานทางวิชาการของข้าพเจ้า

( ) ไม่ประสงค์จะทราบรายชื่อกรรมการผู้ประเมินผลงานทางวิชาการของข้าพเจ้า  
ไม่ว่ากรณีใด ๆ

จึงเรียนมาเพื่อโปรดทราบ

ลงชื่อ.....

(.....)

ตำแหน่ง.....

วันที่.....เดือน.....พ.ศ.....

**ระบุข้อความในช่องว่าง ให้ครบถ้วน  
และให้ทำเครื่องหมาย ✓ ตามความประสงค์  
และให้ลงนามผู้ขอตำแหน่ง ระบุชื่อ  
นามสกุล ลงวันที่ เดือน ปี ให้ครบถ้วน**



**แบบรับรองจริยธรรมและจรรยาบรรณทางวิชาการ**

**ส่วนที่ ๑** สำหรับผู้ขอตำแหน่งทางวิชาการ

ตามประกาศ ก.พ.อ. เรื่องหลักเกณฑ์และวิธีการพิจารณาแต่งตั้งบุคคลให้ดำรงตำแหน่งผู้ช่วยศาสตราจารย์ รองศาสตราจารย์ และศาสตราจารย์ พ.ศ. ๒๕๖๔ กำหนดให้ผู้ขอตำแหน่งทางวิชาการ ต้องยื่นใบรับรองจริยธรรมและจรรยาบรรณทางวิชาการ ดังนี้

(๑) ต้องมีความซื่อสัตย์ทางวิชาการ ไม่นำผลงานของผู้อื่นมาเป็นผลงานของตน ไม่ลอกเลียนผลงานของผู้อื่น ไม่สร้างข้อมูลหรือข้อเท็จจริงอันไม่มีอยู่จริง (fabrication) ไม่บิดเบือนข้อมูลหรือข้อเท็จจริง (falsification) ไม่นำผลงานของตนเองในเรื่องเดียวกันไปเผยแพร่ในวารสารวิชาการมากกว่าหนึ่งฉบับ ในลักษณะที่จะทำให้เข้าใจผิดว่าเป็นผลงานใหม่ รวมถึงไม่คัดลอกข้อความใด ๆ จากผลงานเดิมของตน โดยไม่อ้างอิงผลงานเดิมตามหลักวิชาการ

(๒) ต้องยังเป็นบุคคลหรือแหล่งที่มาของข้อมูลที่น่าเชื่อถือในผลงานทางวิชาการของตนเองเพื่อแสดงหลักฐานของการค้นคว้า

(๓) ต้องไม่คำนำเนืองผลประโยชน์ทางวิชาการจนละเลยหรือละเมิดสิทธิส่วนบุคคลของผู้อื่นหรือสิทธิมนุษยชน

(๔) ผลงานทางวิชาการต้องได้มาจากการศึกษาโดยใช้หลักวิชาการเป็นเกณฑ์ ปราศจากอคติ และเสนอผลงานตามความเป็นจริง ไม่จงใจเพิกถอนผลการศึกษาหรือวิจัยโดยหวังผลประโยชน์ส่วนตัว หรือเพื่อก่อให้เกิดความเสียหายแก่ผู้อื่น และเสนอผลงานตามความเป็นจริงไม่ขยายข้อค้นพบ โดยปราศจากการตรวจสอบยืนยันในทางวิชาการ

(๕) ต้องนำผลงานไปใช้ประโยชน์ในทางที่ชอบธรรมและชอบด้วยกฎหมาย

(๖) หากผลงานทางวิชาการมีการใช้ข้อมูลจากการทำการวิจัยในคนหรือสัตว์ ผู้ขอตำแหน่งจะต้องยื่นหลักฐานแสดงการอนุญาตจากคณะกรรมการจริยธรรมการวิจัยของสถาบันที่มีการดำเนินการ

ข้าพเจ้าขอรับรองว่า งานวิจัยที่ใช้เพื่อการขอตำแหน่งทางวิชาการในครั้งนี้ ไม่เป็นงานวิจัยที่ทำเป็นส่วนของการศึกษาเพื่อรับปริญญาหรือปริญญาบัตรใด ๆ และข้าพเจ้าได้ประพฤติปฏิบัติตนหลักจริยธรรมและจรรยาบรรณทางวิชาการที่กำหนดไว้ข้างต้น ๖ ประการ โดยข้าพเจ้าได้รับทราบผลของการละเมิดจริยธรรมและจรรยาบรรณทางวิชาการดังกล่าว

(ลงชื่อ).....  
(.....)  
วันที่.....เดือน.....พ.ศ.....

**ส่วนที่ ๒** สำหรับหน่วยงาน

คณะโดยคณะกรรมการประจำคณะ ในการประชุมครั้งที่.....เมื่อวันที่.....  
เดือน.....พ.ศ.....ได้รับทราบและตรวจสอบในเบื้องต้นแล้ว

(ลงชื่อ).....คณบดีหรือเทียบเท่า  
(.....)  
วันที่.....เดือน.....พ.ศ.....

**ส่วนที่ 1 ให้ลงนามผู้ขอตำแหน่ง ระบุชื่อ นามสกุล ลงวันที่ เดือน ปี ให้ครบถ้วน**

**ส่วนที่ 2 ให้ระบุประชุมครั้งที่ ... วัน เดือน ปี ประชุมคณะกรรมการประจำคณะ ครั้งที่พิจารณาการขอยื่นกำหนดตำแหน่งฯ และให้คณบดีหรือเทียบเท่า ลงนาม โดยระบุ ชื่อ นามสกุล ลงวันที่ เดือน ปี ลงนามให้ครบถ้วน**

### เอกสารหลักฐานฯ ประกอบด้วย

- แบบประเมินผลการสอน
- แบบประเมินเอกสารหลักฐานที่ใช้ในการประเมินผลการสอน แบบที่ 1 หรือ แบบที่ 2 แล้วแต่กรณี
- แบบประเมินเอกสารหลักฐานที่ใช้ในการประเมินผลการสอน
- เอกสารหลักฐานที่ใช้ในการประเมินผลการสอน แบบที่ 1 หรือ แบบที่ 2 แล้วแต่กรณี

ทั้งนี้ ให้เป็นไปตามข้อบังคับ มมส ว่าด้วย หลักเกณฑ์และวิธีการประเมินผลการสอนและประเมินเอกสารหลักฐานที่ใช้ในการประเมินผลการสอนเพื่อขอกำหนดตำแหน่ง ผศ. และ รศ พ.ศ. 2565

### ข้อควรระวัง

- ตรวจสอบความถูกต้องผลรวมและค่าเฉลี่ยคะแนนผลการประเมินฯ
- ตรวจสอบความถูกต้องของแบบประเมินเอกสารหลักฐานที่ใช้ในการประเมินผลการสอน เช่น ข้อมูลเบื้องต้น ชื่อเรื่อง เอกสาร รายวิชา รหัสวิชา ประจำปี ให้ถูกต้อง และครบถ้วน รายละเอียดความคิดเห็นและข้อเสนอแนะอื่น ๆ
- ตรวจสอบความถูกต้องผลรวมและค่าเฉลี่ยคะแนนผลการประเมินเอกสารหลักฐานที่ใช้ในการประเมินผลการสอน
- ตรวจสอบชื่อเอกสารหลักฐานที่ใช้ในการประเมินผลการสอน ให้ตรงกับรายวิชา รหัสวิชา ประจำปี ที่ระบุในการประเมินให้ถูกต้องและครบทุกรายวิชา (กรณีที่มีการประเมินหลายรายวิชา รวมกันไม่น้อยกว่า 3 หน่วยกิต)

ขอบคุณค่ะ/ครับ  
THANK YOU