



รายงานการให้บริการห้อง Science Working Space Sc2-305

ประจำปี **2566**



ผู้รับผิดชอบ

อนันษา ทองเหลา
นักวิชาการศึกษา ปฏิบัติการ

งานกิจการนิสิต

คณะวิทยาศาสตร์ มหาวิทยาลัยมหาสารคาม

- ☎ 0 4375 4248 เบอร์โทรภายใน 1553
- ✉ anunsa.t@msu.ac.th
- 🌐 <https://stc.msu.ac.th/student2/>
- 📍 Science Working Space Sc2-305

รายงานข้อมูลการให้บริการห้อง Science Working Space Sc2-305

ประจำปี 2566 (เดือนมกราคม – เดือนธันวาคม 2566)

ห้อง Science Working Space SC2-305 ตั้งอยู่ ณ ชั้น 3 อาคารวิทยาศาสตร์ชีวภาพ (SC2) คณะวิทยาศาสตร์ มหาวิทยาลัยมหาสารคาม ซึ่งเปิดใช้งานเมื่อวันที่ 4 สิงหาคม 2563 โดยศาสตราจารย์ไพโรจน์ ประมวล คณบดีคณะวิทยาศาสตร์ เป็นประธานในพิธีเปิดให้บริการ มีนายอนันชา ทองเหลา ตำแหน่ง นักวิชาการ ศึกษา ปฏิบัติการ งานกิจการนิสิตคณะวิทยาศาสตร์ มหาวิทยาลัยมหาสารคาม เป็นผู้รับผิดชอบและดูแลห้อง วัตถุประสงค์การใช้ห้อง Science Working Space SC2-305

1. เพื่อให้นิสิตได้มีพื้นที่ใช้ประโยชน์ต่าง ๆ เช่น การอ่านหนังสือ การดูหนังสือ การค้นคว้าข้อมูลต่าง ๆ การพักผ่อนระหว่างรอเรียน
2. เพื่อใช้เป็นห้องจัดกิจกรรมกลุ่ม ในโอกาสต่าง ๆ เป็นต้น

โดยเปิดให้บริการ ดังนี้

- วันจันทร์ – ศุกร์ เปิดให้บริการเวลา 09.00 – 22.00 น.
- วันเสาร์ – อาทิตย์ / วันหยุดนักขัตฤกษ์ เปิดให้บริการเวลา 12.00 – 22.00 น.
- ช่วง 10 วันก่อนสอบของทุกภาคการศึกษา เปิดให้บริการเวลา 08.30 – 23.00 น.

โดยการเข้าใช้บริการห้องสามารถเข้าใช้ได้ทั้งนิสิตและนักเรียนในโครงการ รวม. โรงเรียนสาธิต มหาวิทยาลัยมหาสารคาม ซึ่งให้ลงทะเบียนเข้าใช้บริการห้องทุกเวลา พร้อมทั้งมีโต๊ะนั่งที่เป็นแบบเดี่ยวและแบบกลุ่ม รวมถึงมี WiFi ให้บริการ

ผลประเมินความพึงพอใจต่อการใช้บริการห้อง Science Working Space SC2-305

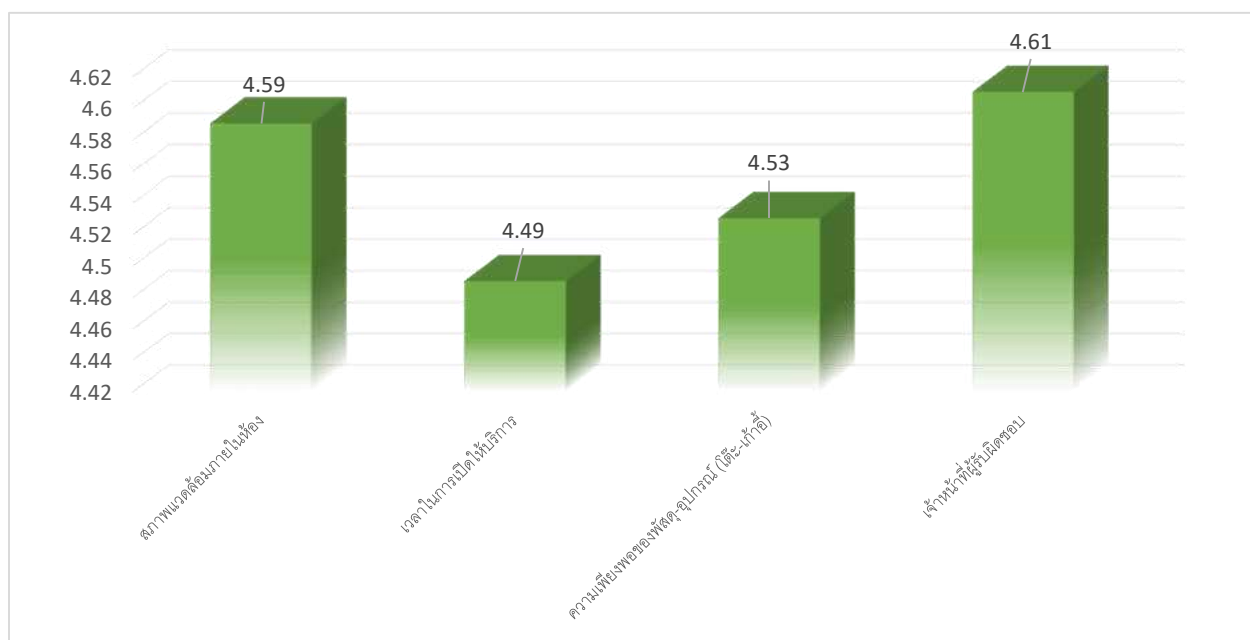
จากการเปิดให้บริการห้อง Science Working Space SC2-305 ในเดือน มกราคม – เดือนธันวาคม 2565 ได้มีการประเมินความพึงพอใจต่อการใช้บริการ โดยมีหัวข้อการประเมินความพึงพอใจ ดังนี้

1. ด้านสภาพแวดล้อมภายในห้อง
2. ด้านเวลาในการเปิดให้บริการ
3. ด้านความเพียงพอของพัสดุ-อุปกรณ์ (โต๊ะ-เก้าอี้)
4. ด้านเจ้าหน้าที่ผู้รับผิดชอบ

และข้อเสนอแนะเพิ่มเติม

โดยจากผลการประเมินความพึงพอใจต่อการใช้บริการห้อง Science Working Space SC2-305 โดยมีผู้เข้าประเมิน จำนวน 647 คน ได้ผลสรุป ดังนี้

ลำดับ	หัวข้อการประเมิน	ผลการประเมิน	ระดับความพึงพอใจ
1	สภาพแวดล้อมภายในห้อง	4.59	มากที่สุด
2	เวลาในการเปิดให้บริการ	4.49	มาก
3	ความเพียงพอของพัสดุ-อุปกรณ์ (โต๊ะ-เก้าอี้)	4.53	มากที่สุด
4	เจ้าหน้าที่ผู้รับผิดชอบ	4.61	มากที่สุด
ภาพรวม		4.56	มาก



ภาพแสดงผลการประเมินความพึงพอใจต่อการใช้บริการห้อง Science Working Space SC2-305

จากผลการประเมินความพึงพอใจต่อการใช้บริการห้อง Science Working Space SC2-305 พบว่ามีผู้เข้าตอบแบบประเมินความพึงพอใจอยู่จำนวน 647 คน มีค่าเฉลี่ยความพึงพอใจอยู่ที่ 4.56 ระดับมากที่สุด โดยเรียงลำดับจากน้อยไปมาก ดังนี้

1. เจ้าหน้าที่ผู้รับผิดชอบ/ดูแลห้อง ค่าเฉลี่ย 4.61 ระดับมากที่สุด
2. สภาพแวดล้อมภายในห้อง ค่าเฉลี่ย 4.59 ระดับมากที่สุด
3. ความเพียงพอของพัสดุ-อุปกรณ์ (โต๊ะ-เก้าอี้) ค่าเฉลี่ย 4.53 ระดับมาก
4. เวลาในการเปิดให้บริการ ค่าเฉลี่ย 4.49 ระดับมาก

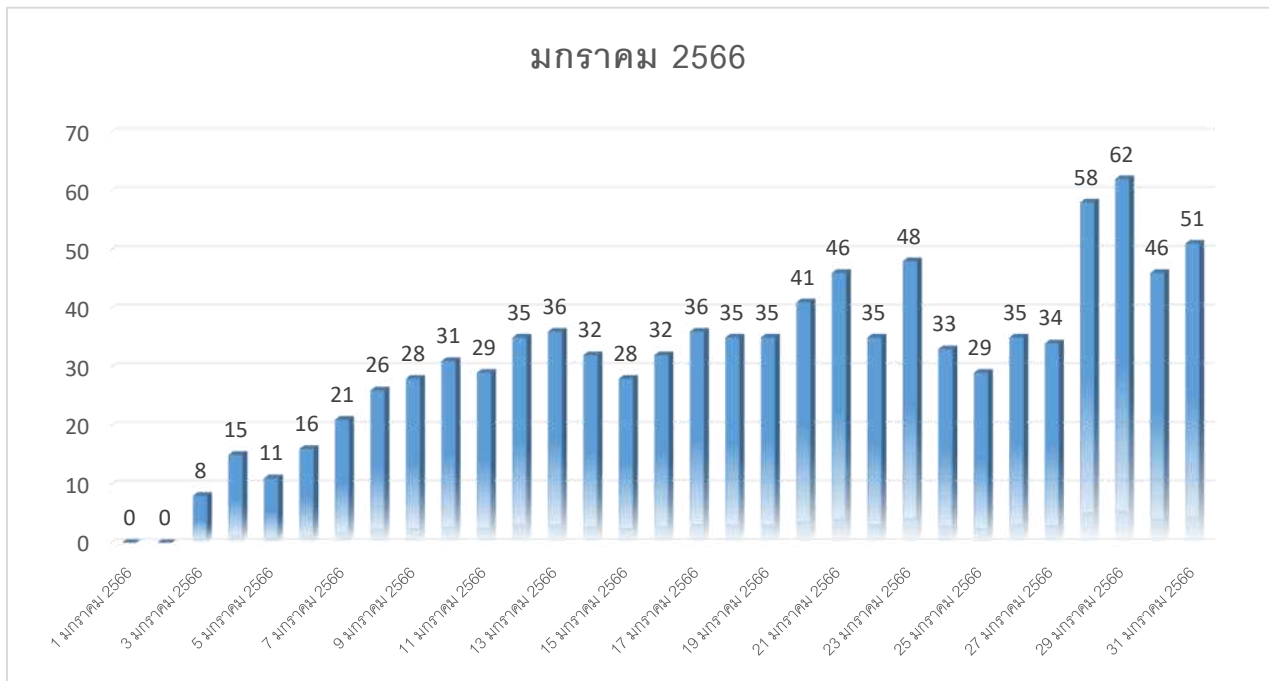
จะเห็นว่า ด้านเจ้าหน้าที่ผู้รับผิดชอบ/ดูแลห้อง ค่าเฉลี่ยความพึงพอใจต่อการใช้บริการมากที่สุด อาจเป็นเพราะว่าเจ้าหน้าที่ผู้รับผิดชอบมีการให้บริการที่ดี ต่อผู้ให้บริการ รองลงมาคือสภาพแวดล้อมภายในห้องมีค่าเฉลี่ยความพึงพอใจต่อการใช้บริการมากที่สุด อาจเป็นเพราะว่า สภาพของห้องมีความสวยงาม น่านั่งอ่านหนังสือ ทำงานกลุ่ม หรือการทำกิจกรรมแบบกลุ่ม เอื้ออำนวยต่อการใช้งาน มีแอร์และไวไฟให้บริการตลอดการใช้งาน ส่วนอันดับที่สามคือความเพียงพอของพัสดุ-อุปกรณ์ มีความพอใจอยู่ในระดับมากที่สุด และอันดับสุดท้ายคือ เวลาในการเปิดให้บริการ อาจจะเป็นเพราะว่า การเปิดให้บริการยังไม่เหมาะสมต่อผู้มาใช้บริการ เช่น เปิดให้บริการช้าไป หรืออาจจะปิดให้บริการเร็วเกินไป ทำให้ไม่ตรงกับผู้มาใช้บริการ

ทั้งนี้ขอเสนอแนะเพิ่มเติมคือ อยากให้มีเก้าอี้นั่งแบบมีพนักพิง อยากให้เพิ่มโต๊ะทำงานให้มากขึ้น อยากให้เพิ่มห้องอ่านหนังสือแบบนี้อีกเพื่อรองรับกับจำนวนคนผู้มาเข้าใช้บริการ รวมไปถึงอยากให้เปิดใช้งาน 24 ชั่วโมง เพื่อใช้ในการนั่งทำงานและอ่านหนังสือ

รายงานการให้บริการห้อง Science Working Space SC2-305

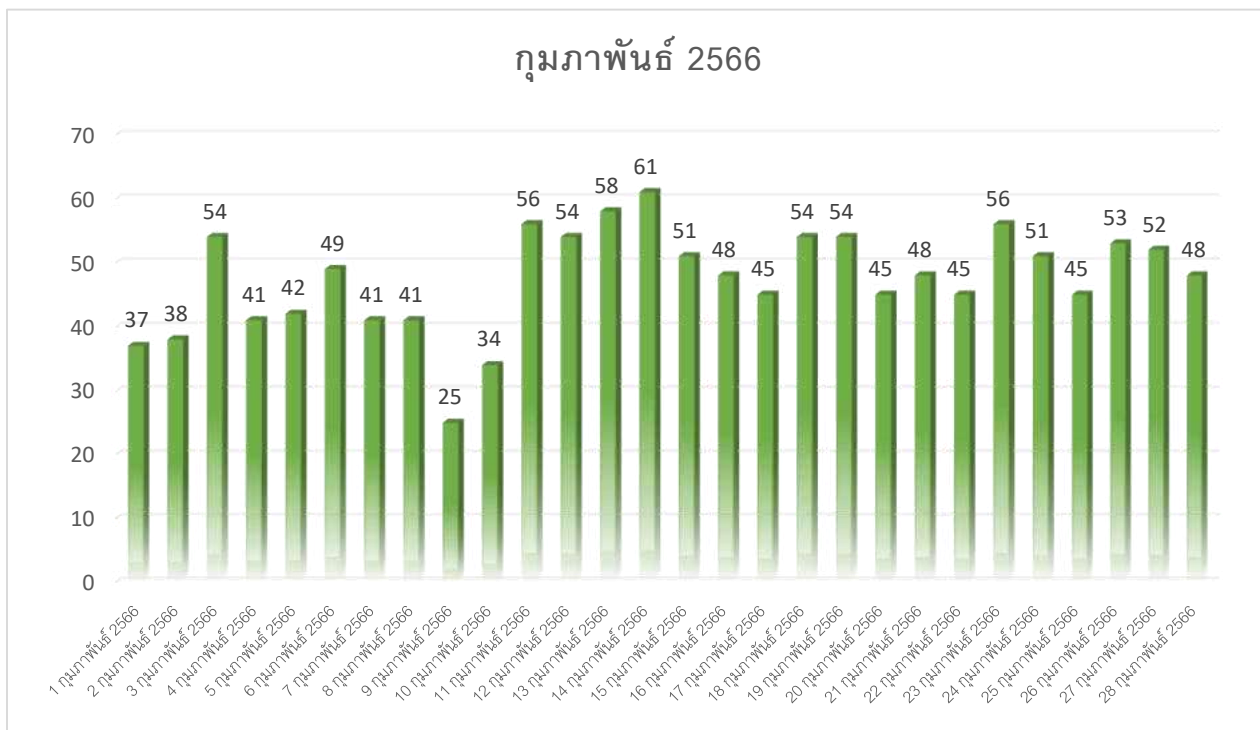
ห้อง Science Working Space SC2-305 เปิดให้บริการในเดือนมกราคม – เดือนธันวาคม 2566 ซึ่งมีผู้เข้าใช้บริการ จำนวน 15,070 คน ในการเข้าใช้บริการมีทั้งแบบนั่งทำงานแบบเดี่ยว แบบกลุ่ม รวมถึงการนั่งพักรอเรียนในคาบต่าง ๆ ทั้งบุคลากร นิสิตและนักเรียนที่เข้าใช้บริการ โดยสรุปเป็นรายเดือน ดังนี้

1. การให้บริการห้อง Science Working Space SC2-305 ประจำเดือนมกราคม 2566



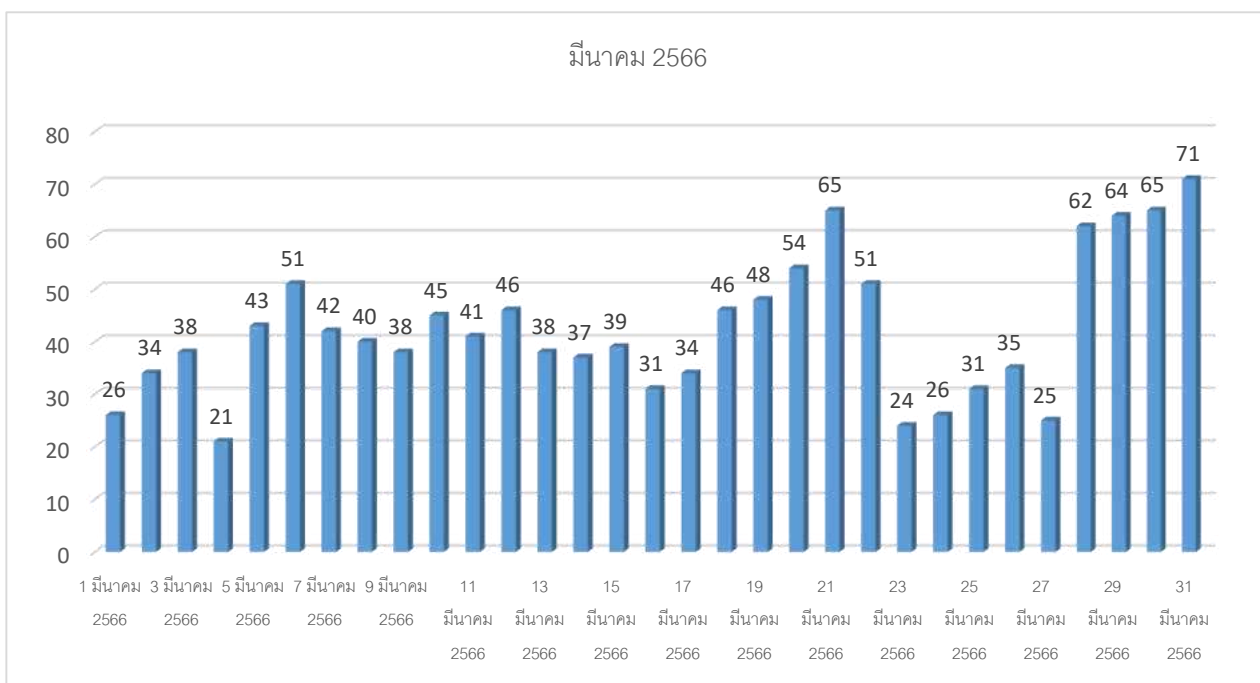
ในเดือนมกราคม 2566 มีผู้เข้าใช้บริการ จำนวน 972 คน

2. การให้บริการห้อง Science Working Space SC2-305 ประจำเดือนกุมภาพันธ์ 2566



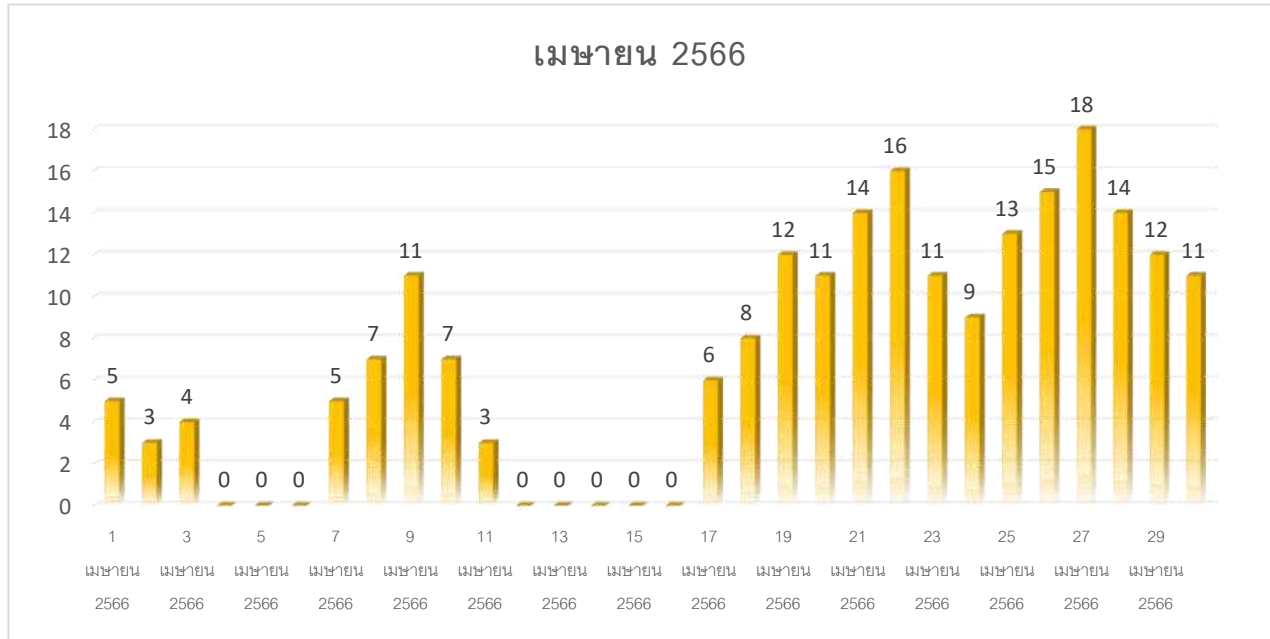
ในเดือนกุมภาพันธ์ 2562 มีผู้เข้าใช้บริการ จำนวน 1,326 คน

3. การให้บริการห้อง Science Working Space SC2-305 ประจำเดือนมีนาคม 2566



ในเดือนมีนาคม 2566 มีผู้เข้าใช้บริการ จำนวน 1,311 คน

4. การให้บริการห้อง Science Working Space SC2-305 ประจำเดือนเมษายน 2566



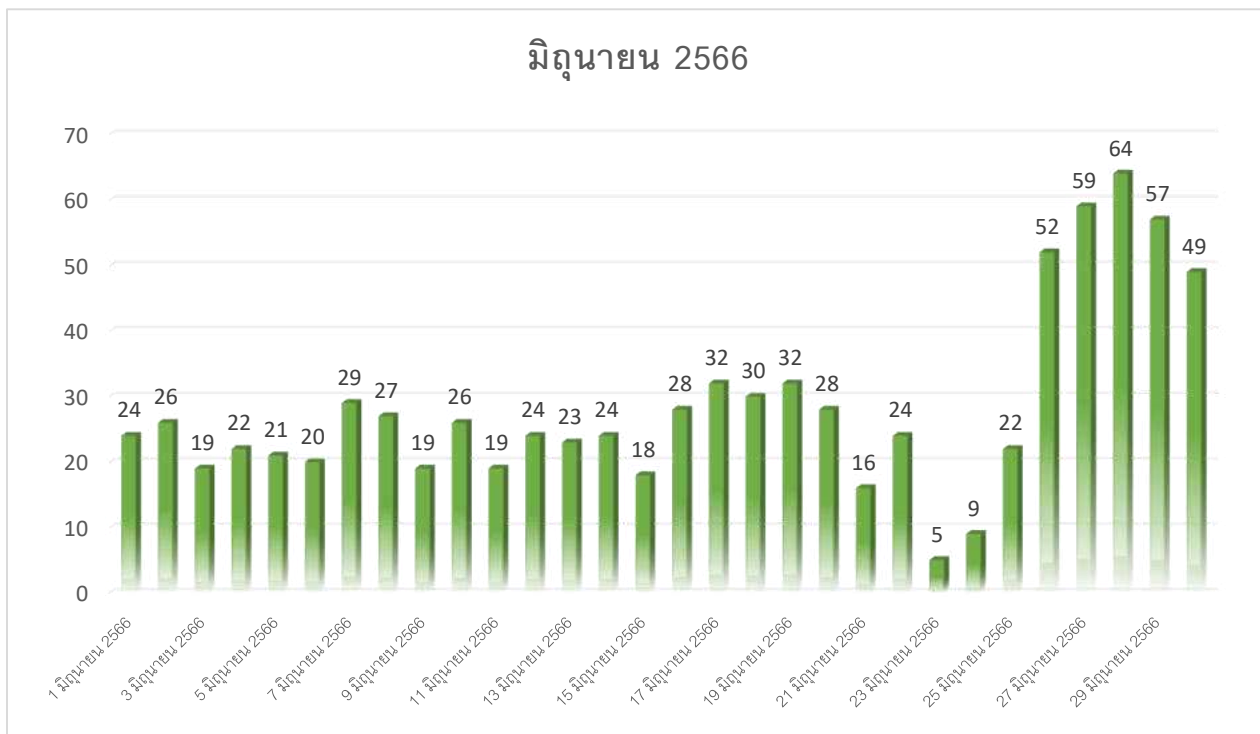
ในเดือนเมษายน 2566 มีผู้เข้าใช้บริการ จำนวน 215 คน

5. การให้บริการห้อง Science Working Space SC2-305 ประจำเดือนพฤษภาคม 2566



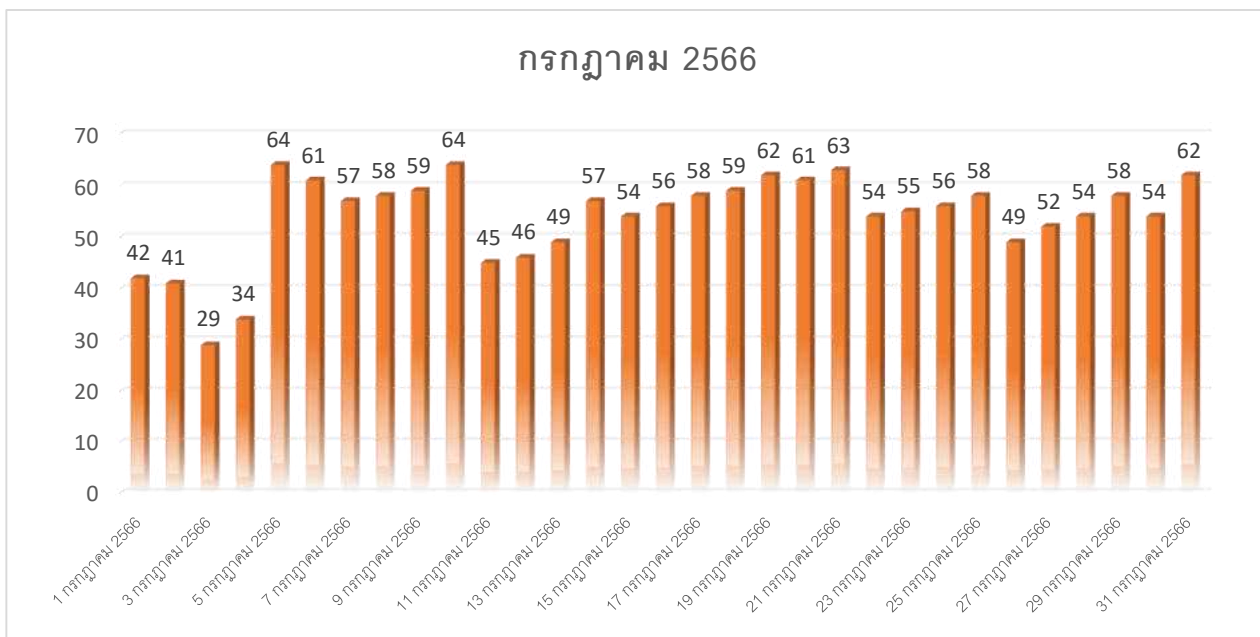
ในเดือนพฤษภาคม 2566 มีผู้เข้าใช้บริการ จำนวน 726 คน

6. การให้บริการห้อง Science Working Space SC2-305 ประจำเดือนมิถุนายน 2566



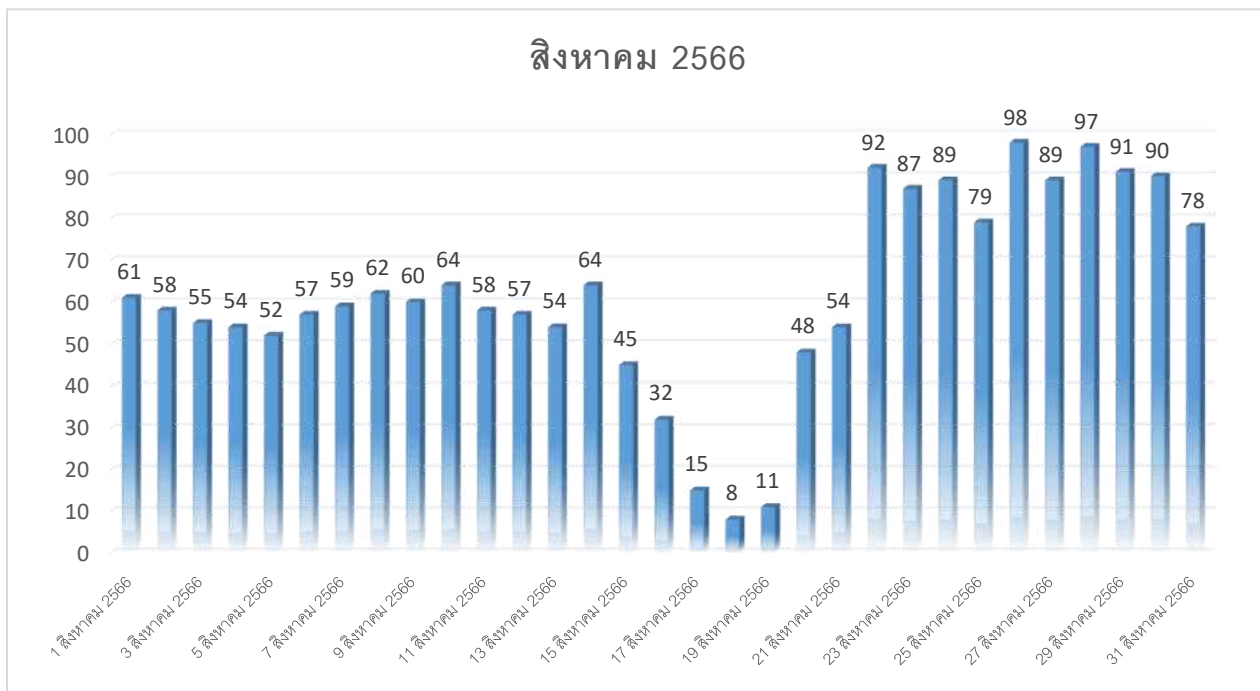
ในเดือนมิถุนายน 2566 มีผู้เข้าใช้บริการ จำนวน 848 คน

7. การให้บริการห้อง Science Working Space SC2-305 ประจำเดือนกรกฎาคม 2566



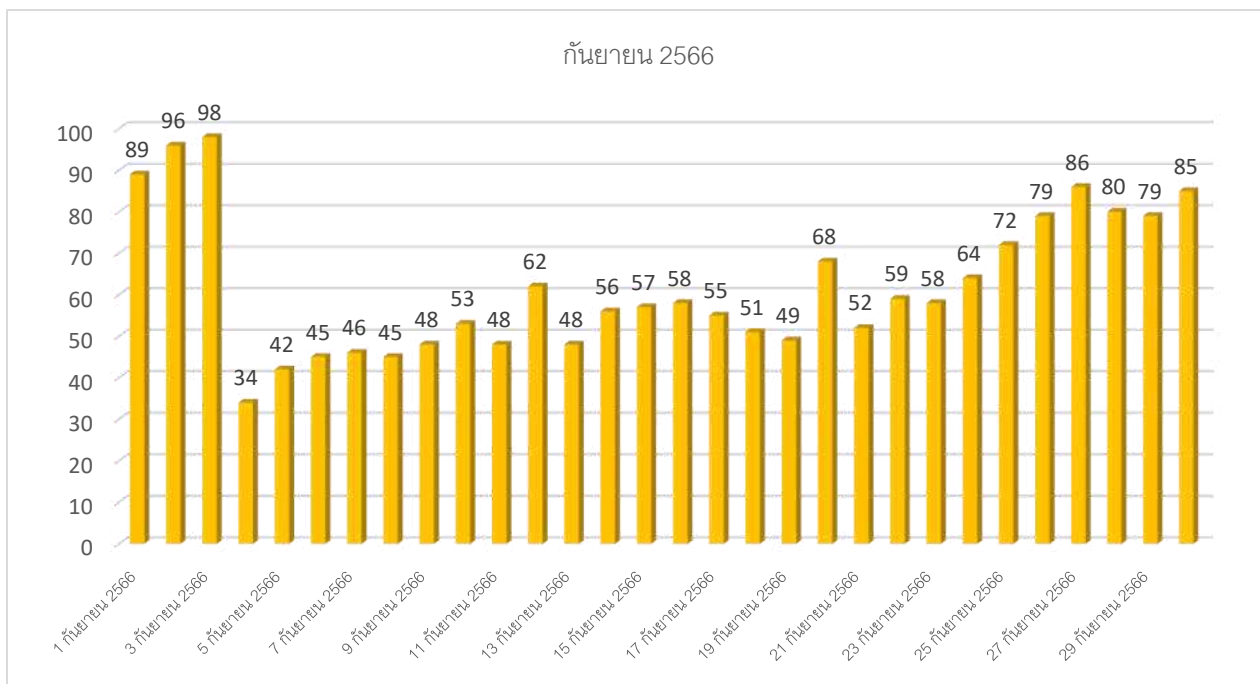
ในเดือนกรกฎาคม 2566 มีผู้เข้าใช้บริการ จำนวน 1,671 คน

8. การให้บริการห้อง Science Working Space SC2-305 ประจำเดือนสิงหาคม 2566



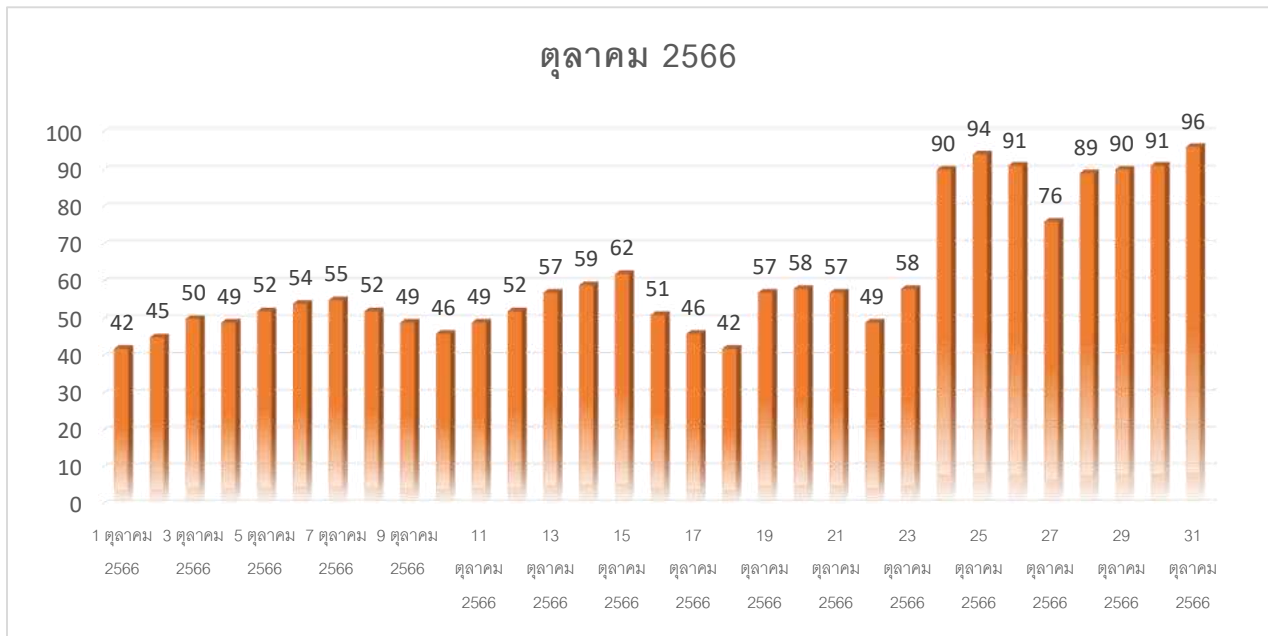
ในเดือนสิงหาคม 2566 มีผู้เข้าใช้บริการ จำนวน 1,918 คน

9. การให้บริการห้อง Science Working Space SC2-305 ประจำเดือนกันยายน 2566



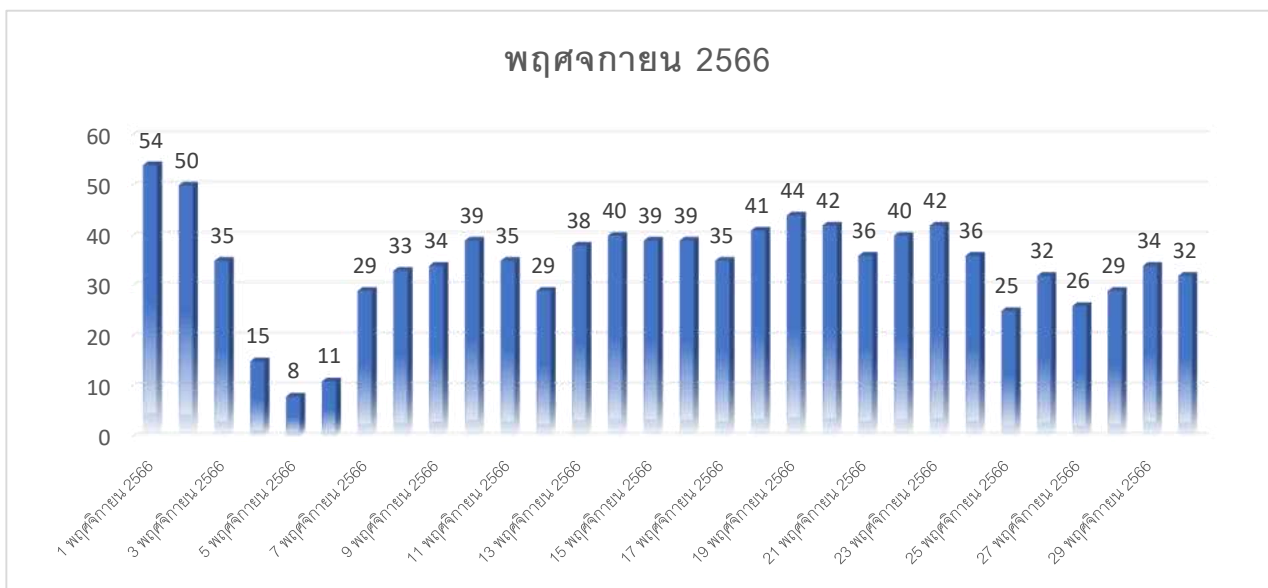
ในเดือนกันยายน 2566 มีผู้เข้าใช้บริการ จำนวน 1,862 คน

10. การให้บริการห้อง Science Working Space SC2-305 ประจำเดือนตุลาคม 2566



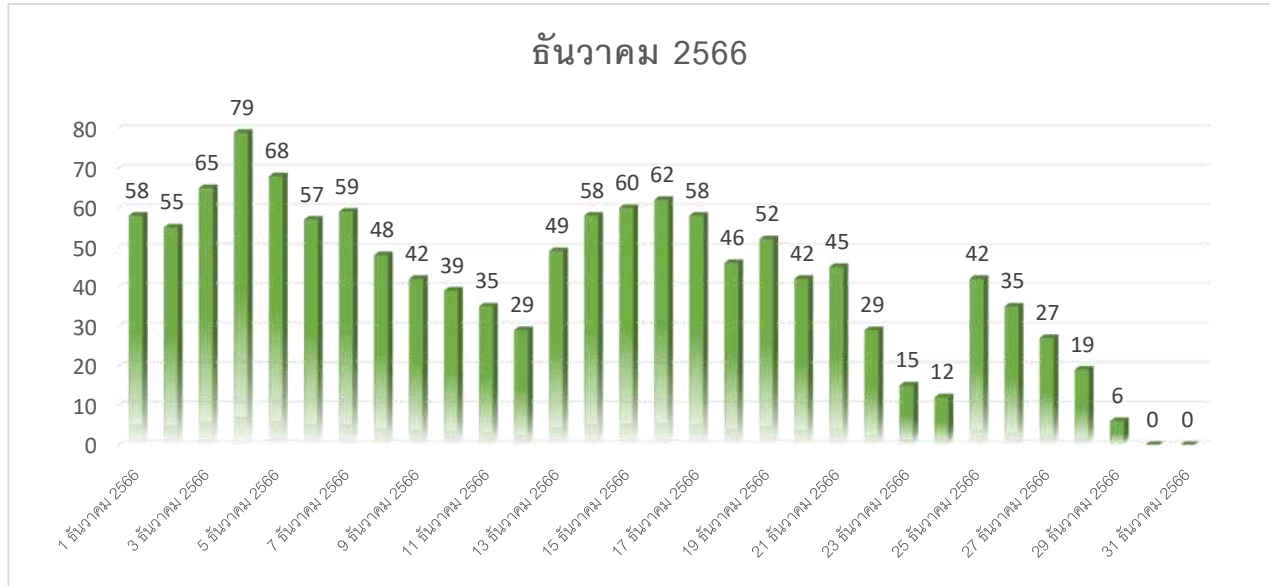
ในเดือนตุลาคม 2566 มีผู้เข้าใช้บริการ จำนวน 1,908 คน

11. การให้บริการห้อง Science Working Space SC2-305 ประจำเดือนพฤศจิกายน 2566



ในเดือนพฤศจิกายน 2566 มีผู้เข้าใช้บริการ จำนวน 1,022 คน

11. การให้บริการห้อง Science Working Space SC2-305 ประจำเดือนธันวาคม 2566



ในเดือนธันวาคม 2566 มีผู้เข้าใช้บริการ จำนวน 1,291 คน

ภาพประกอบ ห้อง Science Working Space SC2-305



ภาพประกอบ ห้อง Science Working Space SC2-305 (ต่อ)



ภาพประกอบ ห้อง Science Working Space SC2-305 (ต่อ)



ภาพประกอบ การใช้บริการห้อง Science Working Space SC2-305



ภาพประกอบ การใช้บริการห้อง Science Working Space SC2-305



ภาพประกอบ การใช้บริการห้อง Science Working Space SC2-305 (ต่อ)



ภาพประกอบ การใช้บริการห้อง Science Working Space SC2-305 (ต่อ)

